

UCHWAŁA NR 179/XVIII/VII/2016
RADY GMINY LINIA
z dnia 13 września 2016 r.

*w sprawie przystąpienia do sporządzenia miejscowego planu
zagospodarowania przestrzennego fragmentu obrębu geodezyjnego Linia
w gminie Linia.*

Na podstawie art. 14 ust. 1 i 2 ustawy z dnia 27 marca 2003 r. o planowaniu i zagospodarowaniu przestrzennym (t.j. Dz. U. z 2016, poz. 778), art. 18 ust. 2 pkt 5 ustawy z dnia 8 marca 1990 r. o samorządzie gminnym (t. j. Dz. U. z 2016 r. poz. 446) **Rada Gminy Linia uchwala co następuje:**

§ 1

Przystępuje się do sporządzenia miejscowego planu zagospodarowania przestrzennego fragmentu obrębu geodezyjnego Linia w gminie Linia, w granicach określonych w załączniku graficznym do niniejszej uchwały.

§ 2

Wykonanie uchwały powierza się Wójtowi Gminy Linia.

§ 3

Uchwała wchodzi w życie z dniem podjęcia.

akceptuję przed rozpoczęciem formalno-prawnym
Linia, 19.09.2016r. Zdzisław Paweł

PRZEWODNICZĄCY
Rady Gminy Linia
Czesław Hinz

**WYKRES SYTUACYJNO-WYSOKOŚCIOWY
SKALA 1:2000**

Wiel.: pomiarowe
Poj.: uwzględnione
Dm.: Linia
Ciep.: Linia
Dz. ew.: 1292, 130, 131, 1402, 1412
Ark. mapy: 8.223.30.13, 8.223.30.14

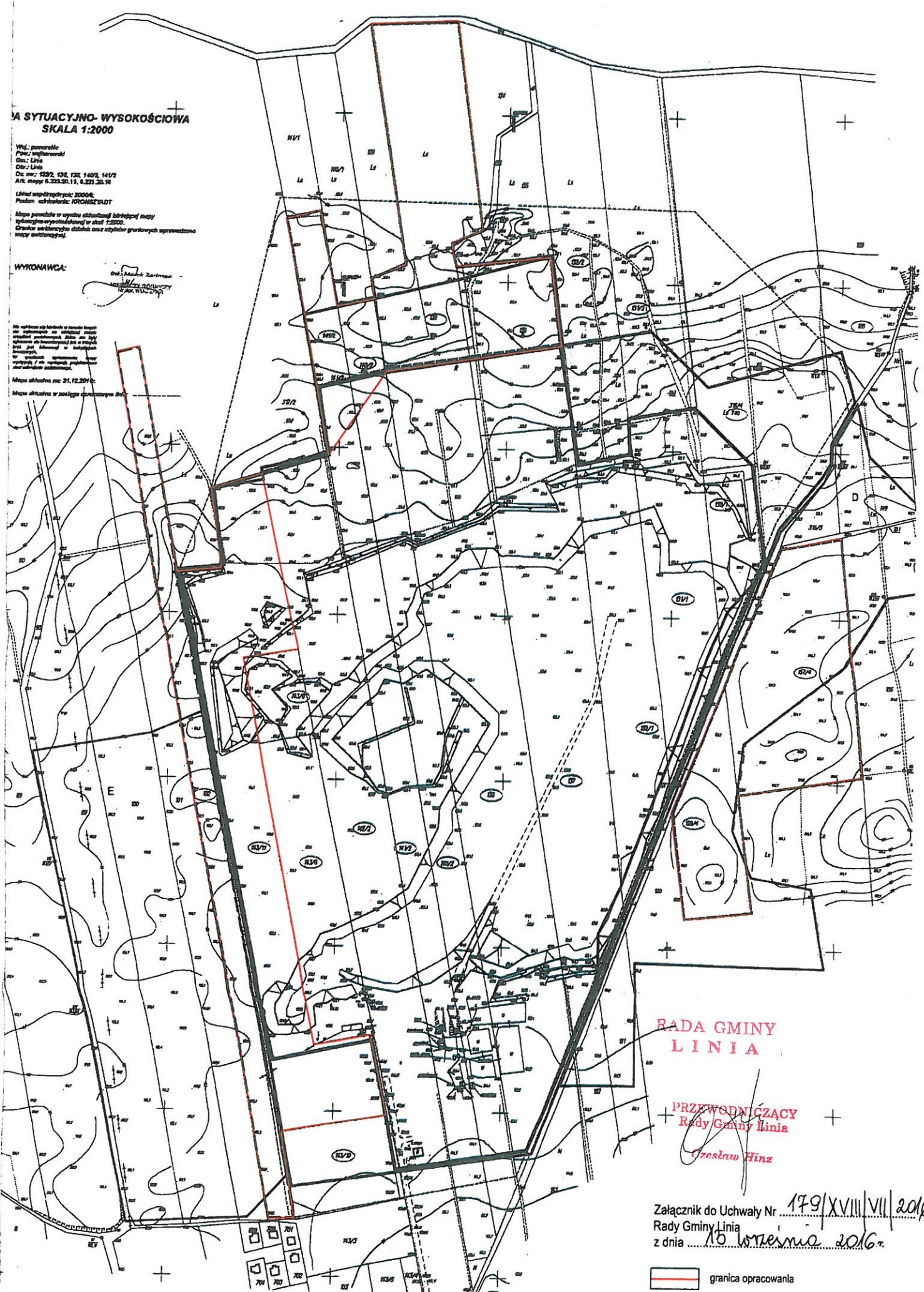
Układ współrzędnych: 2000B
Początek układu: KROMIEŃ

Mapa powstała w wyniku aktualizacji dotychczasowej mapy sytuacyjno-wysokościowej w skali 1:2000.
Główne założenia techniczne oraz symbole granicznych opracowania mapy uwzględniono.

WYKONAWCA:

Dr. Andrzej Zaręba
KONSTRUKTOR
KONSTRUKTOR

Na wypadek zmiany danych lub innych zmian
nie gwarantujemy za zgodność z rzeczywistością
danych pomiarowych i technicznych. Wszelkie
zmiany danych pomiarowych i technicznych
muszą być zgłoszone pisemnie.
Mapa składowa nr: 31.12.2014
Mapa składowa w zasobie danych nr: 31.12.2014



**RADA GMINY
LINIA**

**PRZEWODNICZĄCY
Rady Gminy Linia**

Orestaw Hinz

Załącznik do Uchwały Nr 179/XVIII/VIII/2016
Rady Gminy Linia
z dnia 10 września 2016 r.

 granica opracowania