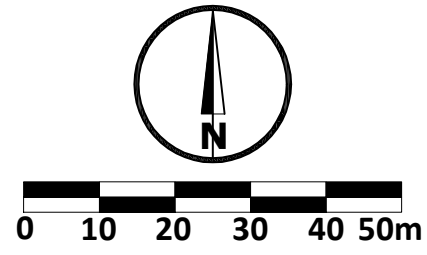
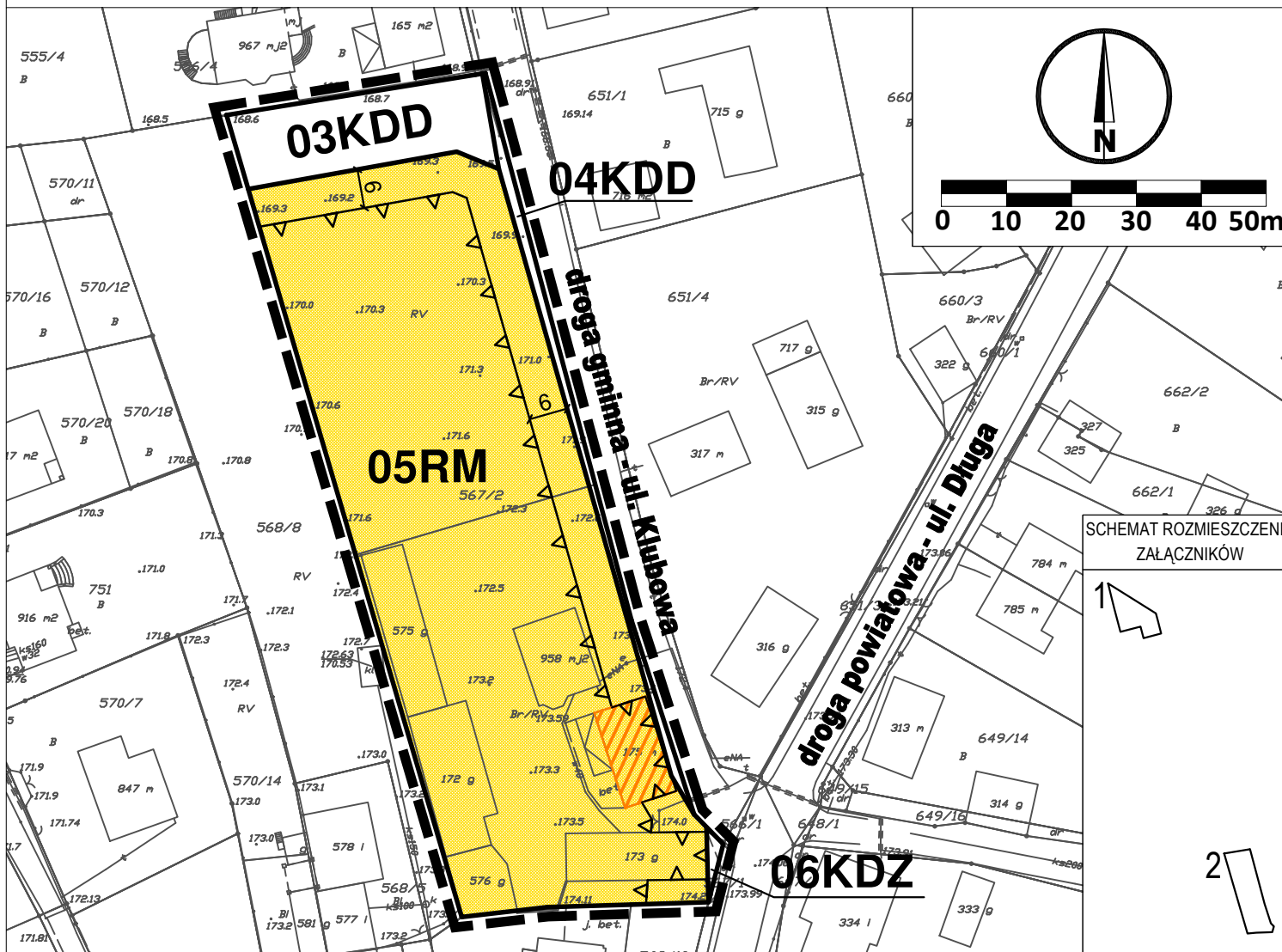
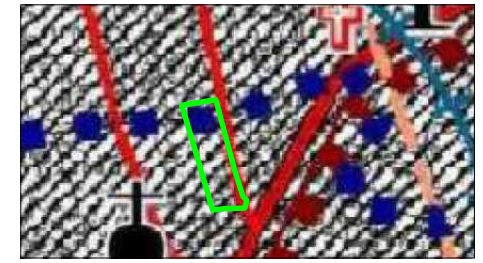


ZMIANA MIEJSCOWEGO PLANU ZAGOSPODAROWANIA PRZESTRZENNEGO DLA FRAGMENTU MIEJSCOWOŚCI LINIA, GMINA LINIA

Załącznik 2 - Działka nr 567/2 przy ul. Klubowej



WYRYS ZE STUDYUM UWARUNKOWAŃ I KIERUNKÓW ZAGOSPODAROWANIA PRZESTRZENNEGO GMINY LINIA

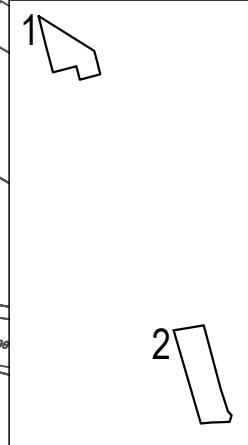


- granica obszaru objętego opracowaniem
- istniejąca i projektowana zabudowa wsi o różnej funkcji
- strefa ochrony konserwatorskiej do ujęcia w mpzp
- układ ruralistyczny wsi

OZNACZENIA

1. Ustalenia planu
 - 1.1 Ustalenia ogólne
 - granica obszaru objętego miejscowym planem zagospodarowania przestrzennego
 - linie rozgraniczające tereny o różnym przeznaczeniu lub różnych zasadach zagospodarowania
 - nieprzekraczalna linia zabudowy
 - 1.2 Przeznaczenie terenów
 - RM** teren zabudowy zagrodowej
 - KDD** teren drogi dojazdowej
 - KDZ** teren drogi zbiorczej
 2. Oznaczenia wynikające z przepisów odrębnych
 - 2.1 Zasady ochrony dziedzictwa kulturowego i zabytków oraz dóbr kultury współczesnej
 - zabytki chronione zapisami planu
- Obszar planu przedstawiony na załączniku nr 2 znajduje się w strefie ochrony historycznego układu ruralistycznego wsi.

SCHEMAT ROZMIESZCZENIA ZAŁĄCZNIKÓW



ZMIANA MIEJSCOWEGO PLANU ZAGOSPODAROWANIA PRZESTRZENNEGO DLA FRAGMENTU MIEJSCOWOŚCI LINIA, GMINA LINIA ZAŁĄCZNIK NR 2

SPORZĄDZAJĄCY: WÓJT GMINY LINIA
SKALA 1:1000

ZESPÓŁ AUTORSKI:
GŁÓWNY PROJEKTANT: MGR. INŻ. ARCH. MAŁGORZATA OSSOWSKA
UPRAWNIENIA URBANISTYCZNE NR 1617
ARCHITEKCI: PROJEKTANCI: LIC. MARTYNA FILIPOWICZ
ŚRÓDOWISKO PRZYRODNICZE: MGR. INŻ. ARKADIUSZ ŚWIDER