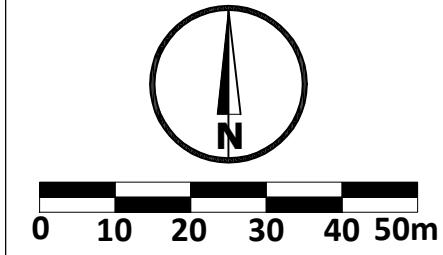
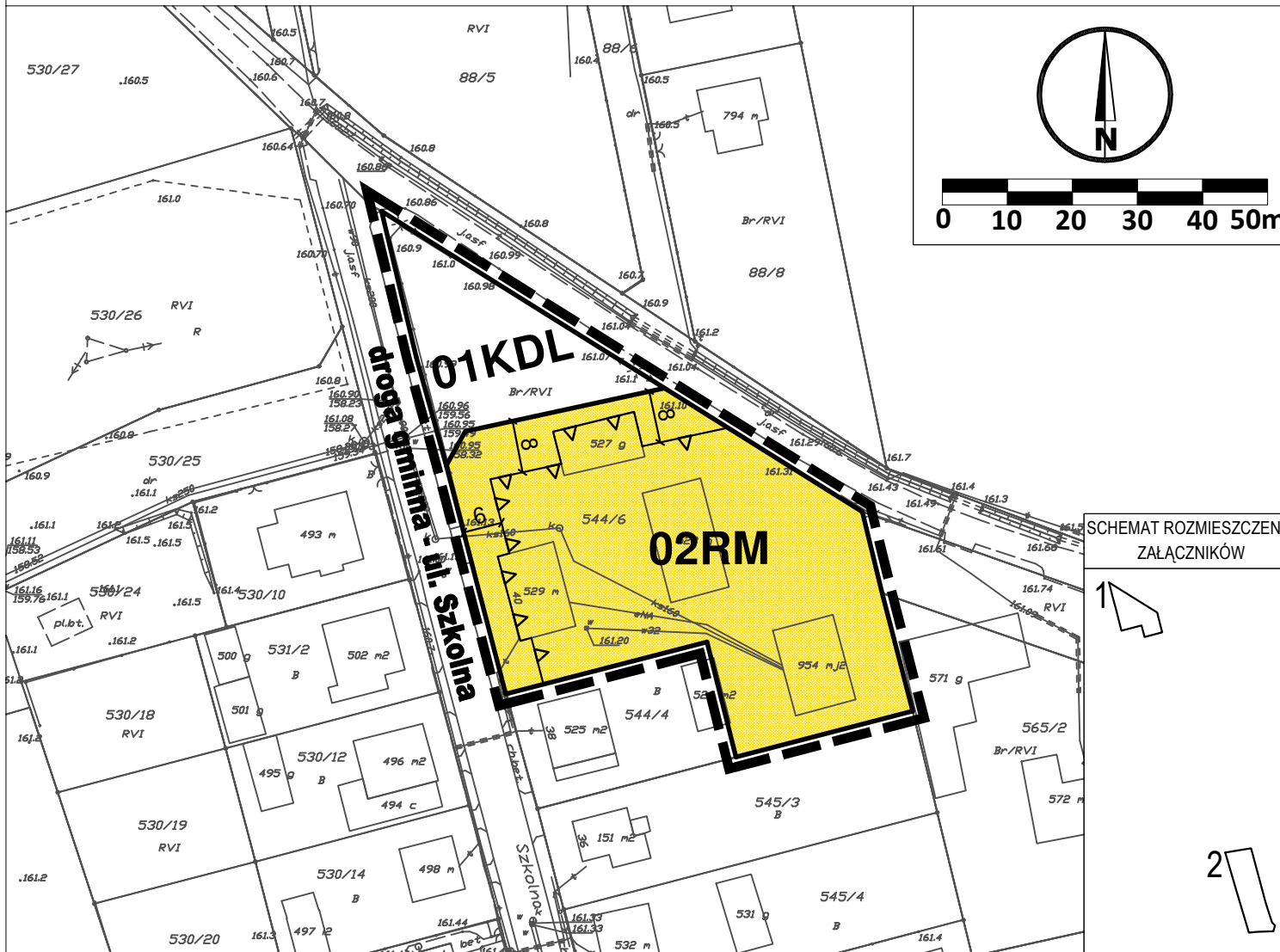
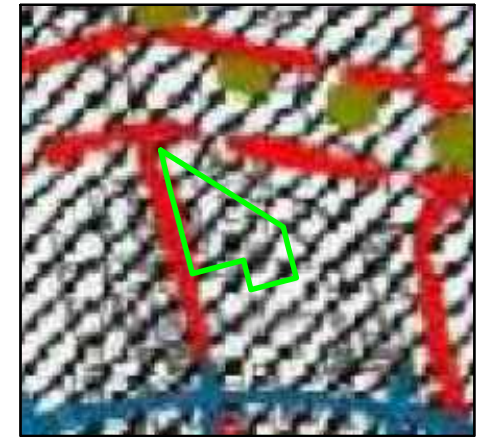


# ZMIANA MIEJSCOWEGO PLANU ZAGOSPODAROWANIA PRZESTRZENNEGO DLA FRAGMENTU MIEJSCOWOŚCI LINIA, GMINA LINIA

## Załącznik 1 - Działka nr 544/6 przy ul. Szkolnej



### WYRYS ZE STUDIUM UWARUNKOWAŃ I KIERUNKÓW ZAGOSPODAROWANIA PRZESTRZENNEGO GMINY LINIA

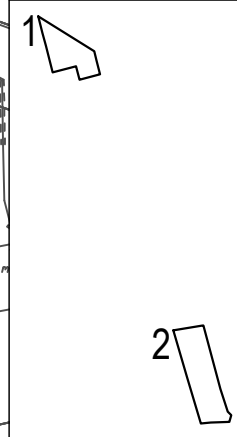


- granica obszaru objętego opracowaniem
- istniejąca i projektowana zabudowa wsi o różnej funkcji

### OZNACZENIA

1. Ustalenia planu
  - 1.1 Ustalenia ogólne
    - granica obszaru objętego miejscowym planem zagospodarowania przestrzennego
    - linie rozgraniczające tereny o różnym przeznaczeniu lub różnych zasadach zagospodarowania
    - nieprzekraczalna linia zabudowy
  - 1.2 Przeznaczenie terenów
    - RM** teren zabudowy zagrodowej
    - KDL** teren drogi lokalnej

### SCHEMAT ROZMIESZCZENIA ZAŁĄCZNIKÓW



### ZMIANA MIEJSCOWEGO PLANU ZAGOSPODAROWANIA PRZESTRZENNEGO DLA FRAGMENTU MIEJSCOWOŚCI LINIA, GMINA LINIA ZAŁĄCZNIK NR 1

SPORZĄDZAJĄCY: \_\_\_\_\_ WÓJT GMINY LINIA

SKALA 1:1000

ZESPÓŁ AUTORSKI:  
 GŁÓWNY PROJEKTANT: MGR. INŻ. ARCH. MAŁGORZATA OSSOWSKA  
 UPRAWNIENIA URBANISTYCZNE NR 1617  
 ARCHITEKCI: PROJEKTANCI: LIC. MARTYNA FILIPOWICZ  
 ŚRÓDOWISKO PRZYRODNICZE: MGR. INŻ. ARKADIUSZ ŚWIDER