

z dnia 17 grudnia 2020 r.

**w sprawie wyznaczenia obszaru i granic aglomeracji Linia**

Na podstawie art. 18 ust. 2 pkt. 15, art. 40 ust. 1, art. 41 ust. 1 ustawy z dnia 8 marca 1990 roku o samorządzie gminnym (tj. Dz. U. z 2020 r. poz. 713 ze zm.), art. 87 ust. 1 i 4, art. 565 ust. 2 ustawy z dnia 20 lipca 2017 r. Prawo Wodne (tj. Dz. U. z 2020 r. poz. 310 ze zm.), Rada Gminy Linia uchwala co następuje:

**§ 1.**

Wyznacza się aglomerację Linia o równoważnej liczbie mieszkańców (RLM) wynoszącej 2634, obejmującej w Gminie Linia miejscowości: Linia, Niepoczołowice, Tłuczewo i Strzecz z oczyszczalnią ścieków w Tłuczewie.

**§ 2.**

Opis aglomeracji stanowi załącznik nr 1 do niniejszej uchwały.

**§ 3.**

Obszar i granice aglomeracji wyznaczono na mapie w skali 1: 25 000, stanowiącej załącznik nr 2 do niniejszej uchwały.

**§ 4.**

Niniejsza uchwała była poprzedzona uchwałą Sejmiku Województwa Pomorskiego Nr 715/XXXXIII/13 z dnia 30 września 2013 roku w sprawie likwidacji dotychczasowej aglomeracji Linia i wyznaczenia aglomeracji Linia (Dz. U. Woj. Pom. poz. 3641), która traci moc z dniem wejścia w życie niniejszej uchwały zgodnie z art. 565 ust. 2 ustawy z dnia 20 lipca 2017 r. Prawo wodne (tj. Dz. U. z 2020 r. poz. 310 ze zm.).

**§ 5.**

Wykonanie uchwały powierza się Wójtowi Gminy Linia.

**§ 6.**

Uchwała wchodzi w życie po upływie 14 dni od dnia ogłoszenia w Dzienniku Urzędowym Województwa Pomorskiego.

**Przewodniczący Rady Gminy  
Linia**

  
**Tadeusz Klein**

  
Patrycja Mikulowska-Czech  
RADA GMINY LINIA

## **UZASADNIENIE**

### **1. Przedmiot regulacji i podstawy prawne**

Zgodnie z art. 565 ust. 2 ustawy z dnia 20 lipca 2017 r. Prawo wodne (t.j. Dz. U. z 2020 poz. 310 ze zm.), zwanego dalej „Prawem wodnym”, dotychczasowe akty prawa miejscowego wydane na podstawie art. 43 ust. 2a ustawy z dnia 18 lipca 2001 r. - Prawo wodne (t.j. Dz. U. z 2020 r. poz. 310 ze zm.) zachowują moc nie dłużej niż do dnia 31 grudnia 2020 r. i mogą być zmieniane. Wynika z tego iż uchwała Nr 715/XXXXIII/13 Sejmiku Województwa Pomorskiego z dnia 30 września 2013r. zachowuje moc nie dłużej niż do dnia 31 grudnia 2020 r. i może być zmieniona.

W związku z wejściem w życie ustawy z dnia 20 lipca 2017 r. Prawo wodne (t.j. Dz. U. z 2020 poz. 310 ze zm.) kompetencje w zakresie wyznaczenia, zmiany lub likwidacji obszarów i granic aglomeracji przejęły samorzady gminne.

W myśl art. 87 ust. 1, 2 i 3 ww. ustawy, wyznaczenie aglomeracji następuje w drodze uchwały rady gminy będącej aktem prawa miejscowego.

### **2. Konsultacje wymagane przepisami prawa**

Na podstawie art. 87 ust. 1 i 4 ustawy z dnia 20 lipca 2017 r. Prawo wodne (t.j. Dz. U. z 2020 poz. 310 z późn. zm.) oraz art. 18 ust. 2 pkt 15 ustawy z dnia 8 marca 1990 r. o samorządzie gminnym (t.j. Dz. U. z 2020 poz. 713 ze zm.) gminy zainteresowane wyznaczeniem aglomeracji przygotowują projekt uchwały wyznaczającej aglomerację, który podlega uzgodnieniu przez wójta, burmistrza lub prezydenta miasta z Państwowym Gospodarstwem Wodnym Wody Polskie, a w zakresie obszarów objętych przynajmniej jedną formą ochrony z właściwym Regionalnym Dyrektorem Ochrony Środowiska.

Pismem z dnia 09 grudnia 2020 roku wystąpiono do Państwowego Gospodarstwa Wodnego Wody Polskie, Dyrektora Zarządu Zlewni Wód Polskich w Gdańsku z wnioskiem o uzgodnienie projektu uchwały wyznaczenia obszaru i granicy Aglomeracji Linia (wraz z załącznikami).

Pismem z dnia 09 grudnia 2020 roku wystąpiono również do Regionalnego Dyrektora Ochrony Środowiska w Gdańsku z wnioskiem o uzgodnienie projektu uchwały wyznaczenia obszaru i granicy Aglomeracji Linia (wraz z załącznikami).

Po zapoznaniu się z przedłożonym wnioskiem Dyrektor Zarządu Zlewni Wód Polskich w Gdańsku, Państwowego Gospodarstwa Wodnego Wody Polskie, postanowieniem z dnia 11.12.2020r., znak GD.ZZŚ.3.4032.38.2020.AK.3, uzgodnił projekt uchwały w sprawie wyznaczenia obszaru i granicy Aglomeracji Linia (wraz z załącznikami).

Po zapoznaniu się z przedłożoną dokumentacją Regionalny Dyrektor Ochrony Środowiska w Gdańsku, postanowieniem z dnia 14.12.2020r., znak RDOŚ-Gd-WOO.4221.03.68.2020.MR.2 uzgodnił projekt uchwały w sprawie wyznaczenia obszaru i granicy Aglomeracji Linia (wraz z załącznikami) w zakresie ochrony przyrody i obszarów Natura 2000.

### **3. Uzasadnienie merytoryczne**

Obszar aglomeracji został zmieniony, gdyż zgodnie z wymogami na obszarze aglomeracji powinien zostać osiągnięty odpowiedni wskaźnik koncentracji stałych mieszkańców

aglomeracji i osób czasowo przebywających na jej terenie oraz w celu uzyskania najlepszego wyniku skanalizowania aglomeracji Linia.

#### 4. Ocena skutków regulacji

Uchwała nie powoduje skutków finansowych dla budżetu Gminy Linia.

**PRZEWODNICZĄCY**  
**Rady Gminy Linia**

  
**Tomasz Klein**

**CZĘŚĆ OPISOWA**

- a) długość i rodzaj sieci kanalizacyjnej lub planowana do budowy sieć kanalizacyjna, liczba stałych mieszkańców aglomeracji, liczba osób czasowo przebywających w aglomeracji oraz przemysł obsługiwany przez sieć kanalizacyjną lub planowaną do budowy sieć kanalizacyjną oraz oczyszczalnię ścieków, a także wskaźnik koncentracji;

Stali mieszkańcy aglomeracji [RLM]	Osoby czasowo przebywające w aglomeracji [RLM]	Przemysł w aglomeracji [RLM]	RLM aglomeracji
2609	20	5	2634
<p>Stali mieszkańcy aglomeracji korzystający z sieci: 2588                      Stali mieszkańcy korzystający ze zbiorników bezodpływowych: 14                      Stali mieszkańcy korzystający z przydomowych oczyszczalni ścieków: 7                      Czasowi mieszkańcy korzystający z sieci: 20</p> <p>Ilość mieszkańców przewidzianych do podłączenia na wskutek planowanych inwestycji: 0                      - w tym stali mieszkańcy korzystający ze zbiorników bezodpływowych: 0                      - w tym mieszkańcy czasowo korzystający ze zbiorników: 0</p> <p>RLM Przemysł w aglomeracji: 5                      - w tym przemysł podłączony do sieci: 5                      - w tym przemysł dowożony do oczyszczalni: 0</p>			

Kanalizacja istniejąca	Długość [km]
sanitarna grawitacyjna	28,03
sanitarna tłoczna	9,97
ogólnospławna grawitacyjna	-
ogólnospławna tłoczna	-
SUMA	38,00

Na terenie aglomeracji Linia nie ma sieci ogólnospławnych grawitacyjnych ani tłocznych doprowadzających ścieki do oczyszczalni ścieków w Tłuczewie.  
 Aglomeracja jest skanalizowana w 99,203%.

Kanalizacja planowana	Długość [km]	Stali mieszkańcy aglomeracji [RLM]	Osoby czasowo przebywające w aglomeracji [RLM]	Wskaźnik koncentracji [osoby/km nowej sieci]	
				poza obszarami, o których mowa w § 3 ust. 5 ww. rozporządzenia	na obszarach, o których mowa w § 3 ust. 5 ww. rozporządzenia
sanitarna grawitacyjna	-				
sanitarna tłoczna	-				
ogólnospławna grawitacyjna	-				
ogólnospławna tłoczna	-				
SUMA	-				

Na terenie aglomeracji nie jest planowana rozbudowa sieci kanalizacyjnej.

- b) istniejące i planowane do budowy oczyszczalnie ścieków, a w przypadku aglomeracji zakończonych końcowym punktem zrzutu ścieków komunalnych – informacja, do której aglomeracji ścieki te będą odprowadzane wraz z określeniem obciążenia oczyszczalni ścieków;

Aglomeracja Linia zakończona jest oczyszczalnią ścieków w Tłuczewie. Na terenie gminy Linia nie występują końcowe punkty zrzutu ścieków.
--

Oczyszczalnia ścieków istniejąca		
Nazwa	Oczyszczalnia ścieków Tłuczewie	
Lokalizacja	84-223 Linia, Tłuczewo 40 dz.59/1 obręb Tłuczewo, gmina Linia	
Pozwolenie wodnoprawne na odprowadzanie ścieków z oczyszczalni ścieków do środowiska	Decyzja Starosty Wejherowskiego z dnia 14 czerwca 2013 roku Nr OS-243/2013	
Rodzaj oczyszczalni ścieków	Oczyszczalnia biologiczna spełniająca standardy odprowadzania ścieków B,	
Obciążenie oczyszczalni ścieków [RLM]	600 RLM	
Projektowana wydajność oczyszczalni ścieków [RLM]	2 000 - 9 999 RLM zgodnie z decyzją Nr OS-243/2013 Starosty Wejherowskiego	
Przepustowość oczyszczalni ścieków	średnia [m <sup>3</sup> /d]	400m <sup>3</sup> /d
	maksymalna godzinowa [m <sup>3</sup> /h]	30m <sup>3</sup> /h
	maksymalna roczna [m <sup>3</sup> /rok]	160 000m <sup>3</sup> /rok
Odbiornik ścieków oczyszczonych	Rzeka Łeba w km 98+690 wg nowego kilometrażu	
<p>Oczyszczalnia ścieków w Tłuczewie obsługuje tylko jedną aglomerację Linia. W najbliższych latach gmina Linia nie planuje budowy nowej ani rozbudowy istniejącej oczyszczalni ścieków. Oczyszczalnia spełnia standardy odprowadzania ścieków. Pozwolenie wodnoprawne OS-243/2013 z dnia 14 czerwca 2013 roku na szczególne korzystanie z wód polegające na odprowadzaniu oczyszczonych ścieków komunalnych z istniejącej oczyszczalni, ważne będzie do dnia 06 czerwca 2023 roku.</p>		

- c) system gospodarki ściekowej:

średnia dobową ilość ścieków komunalnych powstających na terenie aglomeracji oraz skład jakościowy tych ścieków; przepustowość istniejącej oczyszczalni ścieków w m<sup>3</sup>/d; ilość i skład jakościowy ścieków przemysłowych odprowadzanych przez zakłady do systemu kanalizacji zbiorczej; nazwy zakładów, których podłączenie do systemu kanalizacji zbiorczej jest planowane; uzasadnienie określonej RLM aglomeracji; ilość ścieków powstających na terenie aglomeracji nieobjętych systemem kanalizacji zbiorczej, gdzie zastosowano systemy indywidualne albo planuje się zastosowanie systemów indywidualnych lub innych rozwiązań zapewniających taki sam poziom ochrony środowiska jak w przypadku systemów kanalizacji zbiorczej;

System gospodarki ściekowej	
Ilość ścieków dopływająca do oczyszczalni siecią kanalizacyjną z terenu aglomeracji [dam <sup>3</sup> /rok]	63,17dam <sup>3</sup> /rok
Ilość ścieków dowożonych do oczyszczalni ze zbiorników bezodpływowych z terenu aglomeracji [dam <sup>3</sup> /rok]	1,15 dam <sup>3</sup> /rok
Ilość ścieków wytworzonych przez mieszkańców aglomeracji korzystających z przydomowych oczyszczalni ścieków [dam <sup>3</sup> /rok]	0,29 dam <sup>3</sup> /rok
Łączna ilość ścieków powstających na terenie aglomeracji nieobjętych systemem kanalizacji zbiorczej, gdzie zastosowano systemy indywidualne albo planuje się zastosowanie systemów indywidualnych lub innych rozwiązań zapewniających taki sam poziom ochrony środowiska jak w przypadku systemów kanalizacji zbiorczej [dam <sup>3</sup> /rok]	1,44 dam <sup>3</sup> /rok

Łączna ilość ścieków komunalnych powstających na terenie aglomeracji [dam <sup>3</sup> /rok]	64,61 dam <sup>3</sup> /rok		
Średnia dobowa ilość ścieków komunalnych powstających na terenie aglomeracji [m <sup>3</sup> /d]	170 m <sup>3</sup> /d		
Skład jakościowy ścieków komunalnych powstających na terenie aglomeracji	Wskaźnik	Ścieki surowe	Ścieki oczyszczone
	BZT <sub>5</sub> [mgO <sub>2</sub> /dm <sup>3</sup> ]	355	7,5
	ChZTCr [mgO <sub>2</sub> /dm <sup>3</sup> ]	1414	85,75
	Zawiesina ogólna [mg/dm <sup>3</sup> ]	530	21
	Azot ogólny		
	Fosfor ogólny		
<p>Parametry oczyszczonych ścieków wypływających z oczyszczalni w Tłuczewie spełniają wymagania określone w rozporządzeniu Ministra Gospodarki Morskiej i Żeglugi Śródlądowej z dnia 12 lipca 2019 r. w sprawie substancji szczególnie szkodliwych dla środowiska wodnego oraz warunków jakie należy spełnić przy wprowadzaniu do wód lub do ziemi ścieków, a także przy odprowadzaniu wód opadowych lub roztopowych do wód lub do urządzeń wodnych (t.j. Dz. U. z 2019r. poz. 1311).</p> <p>Parametry ścieków oczyszczonych zgodnie z pozwoleniem wodnoprawnym pozostają w normie.</p>			

<b>Przemysł istniejący</b>			
Ilość ścieków przemysłowych odprowadzanych do zbiorczej sieci kanalizacyjnej na terenie aglomeracji [m <sup>3</sup> /d]	3,35 m <sup>3</sup> /d		
Skład jakościowy ścieków przemysłowych odprowadzanych do zbiorczej sieci kanalizacyjnej na terenie aglomeracji	BZT <sub>5</sub> 86,48 mg/l O <sub>2</sub> ChZT 200,20 mg/l O <sub>2</sub> Azot ogólny 4,87 mg/l Fosfor ogólny 17,52 mg/l Zawiesiny ogólne 59,08 mg/l		
Najważniejsze podmioty gospodarcze na terenie aglomeracji ze wskazaniem rodzaju produkcji	Podmiot gospodarczy	Rodzaj produkcji/usług	
	Skład opału Ekoszemud Stanisław Zaborowski	Bezdotykowa myjnia samochodowa	
Na terenie aglomeracji Linia funkcjonuje tylko jedna bezdotykowa myjnia samochodowa, która została uruchomiona w marcu 2020 roku.			
<b>Przemysł planowany</b>			
Ilość ścieków przemysłowych planowanych do odprowadzania do zbiorczej sieci kanalizacyjnej na terenie aglomeracji [m <sup>3</sup> /d]	-		
Najważniejsze podmioty gospodarcze, których planowane jest podłączenie do systemu kanalizacji zbiorczej na terenie aglomeracji ze wskazaniem rodzaju produkcji	Podmiot gospodarczy	Rodzaj produkcji/usług	
	-	-	
	-	-	
	-	-	
-	-		

#### Uzasadnienie określonej RLM aglomeracji

Wyszczególnienie	RLM/szt.
RLM stałych mieszkańców aglomeracji	2609
RLM osób czasowo przebywających w aglomeracji	20
RLM przemysłu korzystający z kanalizacji	5
RLM przemysłu dowożony taborem asenizacyjnym	0
RLM Aglomeracji	2634
Liczba stałych mieszkańców korzystających z sieci kanalizacyjnej	2588
Liczba stałych mieszkańców korzystających ze zbiorników bezodpływowych	14
Liczba stałych mieszkańców korzystających z przydomowych oczyszczalni ścieków	7
Liczba czasowych mieszkańców korzystających z sieci kanalizacyjnej	20
Liczba czasowych mieszkańców korzystających ze zbiorników bezodpływowych	0
Liczba zainstalowanych zbiorników bezodpływowych [szt.]	3
Liczba przydomowych oczyszczalni ścieków [szt.]	2

Gmina Linia prowadzi ewidencję zbiorników bezodpływowych oraz przydomowych oczyszczalni ścieków.

**d) strefy ochronne ujęć wody, zawierające oznaczenie aktów prawa miejscowego lub decyzji ustanawiających te strefy oraz zakazy, nakazy i ograniczenia obowiązujące na tych terenach**

Strefa ochronna ujęcia wody	Oznaczenie aktów prawa miejscowego lub decyzji ustanawiających strefę ochronną ujęcia wody oraz zakazy, nakazy i ograniczenia obowiązujące na tym terenie
Ujęcie wody w Strzeczcu	Decyzja Starosty Wejherowskiego Nr OS-560/2017 z dnia 09 listopada 2017 roku
Ujęcie wody w Lini	W trakcie procedowania przez PGW WP
<p>Na terenie aglomeracji Linia jest ustanowiona strefa ochronna ujęcia wody w Strzeczcu, składa się wyłącznie z terenu ochrony bezpośredniej, obejmująca fragment dz. nr 495/32- prostokąt o wymiarach 26x38 metrów.                      Strefa ochronna ujęcia wody w Lini jest w trakcie opracowania- w dniu 09.11.2020 roku do UG Linia wpłynęło zawiadomienie z Państwowego Gospodarstwa Wodnego Wody Polskie o sygn. GD.ZUZ.3.4100.5.2020.DK o zakończeniu postępowania administracyjnego polegającego na zbieraniu materiałów w sprawie ustalenia strefy ochronnej, obejmujący teren ochrony bezpośredniej ujęcia zlokalizowanego na działce 711/1 w Lini, przed wydaniem decyzji dotyczącej ustalenia terenu ochrony bezpośredniej ujęcia.</p>	

**e) obszary ochronne zbiorników wód śródlądowych zawierające oznaczenie aktów prawa miejscowego ustanawiających te obszary oraz zakazy, nakazy i ograniczenia obowiązujące na tych obszarach**

Na terenie aglomeracji nie wyznaczono obszaru ochronnego zbiornika wód śródlądowych.

**f) formy ochrony przyrody, o których mowa w art. 6 ustawy z dnia 16 kwietnia 2004 r. o ochronie przyrody, zawierające nazwę formy ochrony przyrody oraz tytuł i miejsce ogłoszenia aktu prawnego tworzącego, ustanawiającego albo wyznaczającego formę ochrony przyrody oraz informacje o obszarach mających znaczenie dla Wspólnoty znajdujących się na liście, o której mowa w art. 27 ust. 1 tej ustawy**

Forma ochrony przyrody	Tytuł i miejsce ogłoszenia aktu prawnego tworzącego, ustanawiającego albo wyznaczającego formę ochrony przyrody oraz informacje o obszarach mających znaczenie dla Wspólnoty znajdujących się na liście, o której mowa w art. 27 ust. 1 tej ustawy
Obszary chronionego krajobrazu Doliny Łeby	UCHWAŁA NR 259/XXIV/16 SEJMIKU WOJEWÓDZTWA POMORSKIEGO z dnia 25 lipca 2016 r. w sprawie obszarów chronionego krajobrazu w województwie pomorskim
Kaszubski Park Krajobrazowy -otulina	UCHWAŁA NR 445/XLII/17 SEJMIKU WOJEWÓDZTWA POMORSKIEGO z dnia 21 grudnia 2017 r. o zmianie uchwały Sejmiku Województwa Pomorskiego w sprawie Kaszubskiego Parku Krajobrazowego
Natura 2000 Specjalne Obszary Ochrony Dolina Górnej Łeby	Zarządzenie Regionalnego Dyrektora Ochrony Środowiska w Gdańsku z dnia 17 czerwca 2016r. zmieniające zarządzenie w sprawie ustanowienia planu zadań ochronnych dla obszaru Natura 2000 Dolina Górnej Łeby PLH220006 [Dziennik Urzędowy Województwa Pomorskiego z 2016r. Poz. 2240]
Zespoły Przyrodniczo – Krajobrazowe – Dolina Łeby w KPK	Rozporządzenie Nr 12/98 Wojewody Gdańskiego z dnia 3 września 1998 r. w sprawie zatwierdzenia "Planu ochrony Kaszubskiego Parku Krajobrazowego" oraz wyznaczenia w nim zespołów przyrodniczo-krajobrazowych
<p>Na części terenu aglomeracji występują formy ochrony przyrody, o których mowa w art. 6 ustawy z dnia 16 kwietnia 2004 r. o ochronie przyrody oraz obszarach mających znaczenie dla Wspólnoty znajdujących się na liście, o której mowa w art. 27 ust. 1 tej ustawy</p>	

**Wykaz dokumentów stanowiących podstawę do wyznaczania obszaru i granic aglomeracji zgodnie z § 3 ust. 1 ww. rozporządzenia Ministra Gospodarki Morskiej i Żeglugi Śródlądowej z dnia 27 lipca 2018 r. w sprawie sposobu wyznaczenia obszarów i granic aglomeracji (Dz. U. z 2018 poz. 1586)**

Wyszczególnienie	NIE	TAK
Studium uwarunkowań i kierunków zagospodarowania przestrzennego gminy Linia; - Uchwała Nr 166/XXIII/V/2008 ze zm. z dnia 2008-12-30		X
Miejscowe plany zagospodarowania przestrzennego: - Uchwała Nr 164/XIX/IV/2004 z dnia 2004-10-27 w sprawie uchwalenia miejscowego planu zagospodarowania przestrzennego dla fragmentu miejscowości Linia, gmina Linia - Uchwała Nr 215/XXVI/IV/2005 z dnia 2005-10-18 w sprawie uchwalenia miejscowego planu zagospodarowania przestrzennego dla zachodniego fragmentu wsi Linia, gmina Linia - Uchwała Nr 108/XXV/II/97 z dnia 1997-06-05 w sprawie uchwalenia zmiany do miejscowego planu ogólnego zagospodarowania przestrzennego gminy Linia i szczegółowego wsi Linia - Uchwała Nr 274/XXXVI/IV/2006 z dnia 2006-10-20 w sprawie miejscowego planu zagospodarowania przestrzennego obrębu geodezyjnego Niepoczłowice w gminie Linia - Uchwała Nr 170/XVIII/VI/2012 z dnia 2012-09-27 w sprawie sporządzenia zmiany części miejscowego planu zagospodarowania przestrzennego fragmentu wsi Niepoczłowice w gminie Linia - Uchwała Nr 186/XXII/IV/2005 z dnia 2005-02-22 W sprawie uchwalenia miejscowego planu zagospodarowania przestrzennego dla fragmentu miejscowości Strzepcz, gmina Linia		X
Ramowe studium uwarunkowań i kierunków zagospodarowania przestrzennego związku metropolitalnego	X	
Decyzje o warunkach zabudowy i zagospodarowania terenu - Decyzja o warunkach zabudowy nr 7331/36/2005 z 2005-09-15 - Decyzja o warunkach zabudowy nr 7331/28/2004 z 2004-08-23 - Decyzja o warunkach zabudowy nr 7331/48/2003 z 2003-11-12 - Decyzja o warunkach zabudowy nr 7332/14/2003 z 2003-06-04 - Decyzja o warunkach zabudowy nr 7331/31/2006 z 2006-05-16 - Decyzja o warunkach zabudowy nr 7332/24/2003 z 2003-06-30 - Decyzja o warunkach zabudowy nr 1984092 z 2003-03-11 - Decyzja o warunkach zabudowy nr 7331/43/2003 z 2003-10-10 - Decyzja o warunkach zabudowy nr 7331/46/2003 z 2003-10-31 - Decyzja o warunkach zabudowy nr 7331/56/2003 z 2003-12-10 - Decyzja o warunkach zabudowy nr 7331/4/2010 z 2010-01-13 - Decyzja o warunkach zabudowy nr GN.6730.3.15 z 2015-01-12 - Decyzja o warunkach zabudowy nr 7331/47/2004 z 2004-11-25 - Decyzja o warunkach zabudowy nr PP.6730.45.16 z 2016-07-05 - Decyzja o warunkach zabudowy nr PP.6730.81.16 z 2016-11-30 - Decyzja o warunkach zabudowy nr GN.6730.2.16 z 2016-01-07 - Decyzja o warunkach zabudowy nr 7331/52/2006 z 2006-10-24 - Decyzja o warunkach zabudowy nr 7331/47/2006 z 2006-08-25 - Decyzja o warunkach zabudowy nr 7332/35/03 z 2003-07-10 - Decyzja o warunkach zabudowy nr PP.6730.55.2017 z 2018-09-11 - Decyzja o warunkach zabudowy nr GN.6730.16.14 z 2014-06-02 - Decyzja o warunkach zabudowy nr 7331/5/2011 z 2011-04-11		X
Decyzje o ustaleniu lokalizacji inwestycji celu publicznego : - Decyzja o lokalizacji celu publicznego nr 7331/4/2006 z 2006-05-18 - Decyzja o lokalizacji celu publicznego nr PP.6733.8.16 z 2016-08-16 - Decyzja o lokalizacji celu publicznego nr GN. 6730.2.15 z 2015-08-25 - Decyzja o lokalizacji celu publicznego nr 7331/6/2009 z 2009-06-01 - Decyzja o lokalizacji celu publicznego nr 7331/3/2005 z 2005-02-21 - Decyzja o lokalizacji celu publicznego nr 7331/3/2005 z 2005-02-21 - Decyzja o lokalizacji celu publicznego nr 7331/3/2009 z 2009-03-12 - Decyzja o lokalizacji celu publicznego nr PPI.6730.6.2012 z 2012-05-15 - Decyzja o lokalizacji celu publicznego nr 7331/14/2010 z 2010-12-21		X



- Decyzja o lokalizacji celu publicznego nr 7331/8/2007 z 2007-10-15 - Decyzja o lokalizacji celu publicznego nr 7331/10/2010 z 2010-09-17 - Decyzja o lokalizacji celu publicznego nr 7331/10/2010 z 2010-09-17 - Decyzja o lokalizacji celu publicznego nr 7331/5/200 z 2005-04-20 - Decyzja o lokalizacji celu publicznego nr 7331/1/2006 z 2006-03-07 - Decyzja o lokalizacji celu publicznego nr 7331/11/2005 z 2005-09-08 - Decyzja o lokalizacji celu publicznego nr 7331/12/2009 z 2009-09-08 -		
Pozwolenia na budowę w zakresie gospodarki wodnej	X	
Zgłoszenia budowy, budowli oraz obiektów liniowych w zakresie gospodarki wodnej	X	
Wieloletnie plany rozwoju i modernizacji urządzeń wodociągowych i urządzeń kanalizacyjnych, o których mowa w art. 21 ust. 1 ustawy z dnia 7 czerwca 2001 r. o zbiorowym zaopatrzeniu w wodę i zbiorowym odprowadzaniu ścieków; - Uchwała Nr 382/XXXV/VII/2018 Rady Gminy Linia z dnia 29 sierpnia 2018 roku w sprawie zatwierdzenia Wieloletniego Planu Rozwoju i Modernizacji urządzeń wodociągowych i urządzeń kanalizacyjnych na lata 2019-2021		X
Pogramy funkcjonalno-użytkowe, o których mowa w art. 31 ust. 2 ustawy z dnia 29 stycznia 2004 r. – Prawo zamówień publicznych (t.j. Dz. U. z 2020 r. poz. 288 z późn. zm.	X	
Oświadczenie właściciela o ilości miejsc noclegowych		X
Stany licznikowe zużycia wody		X

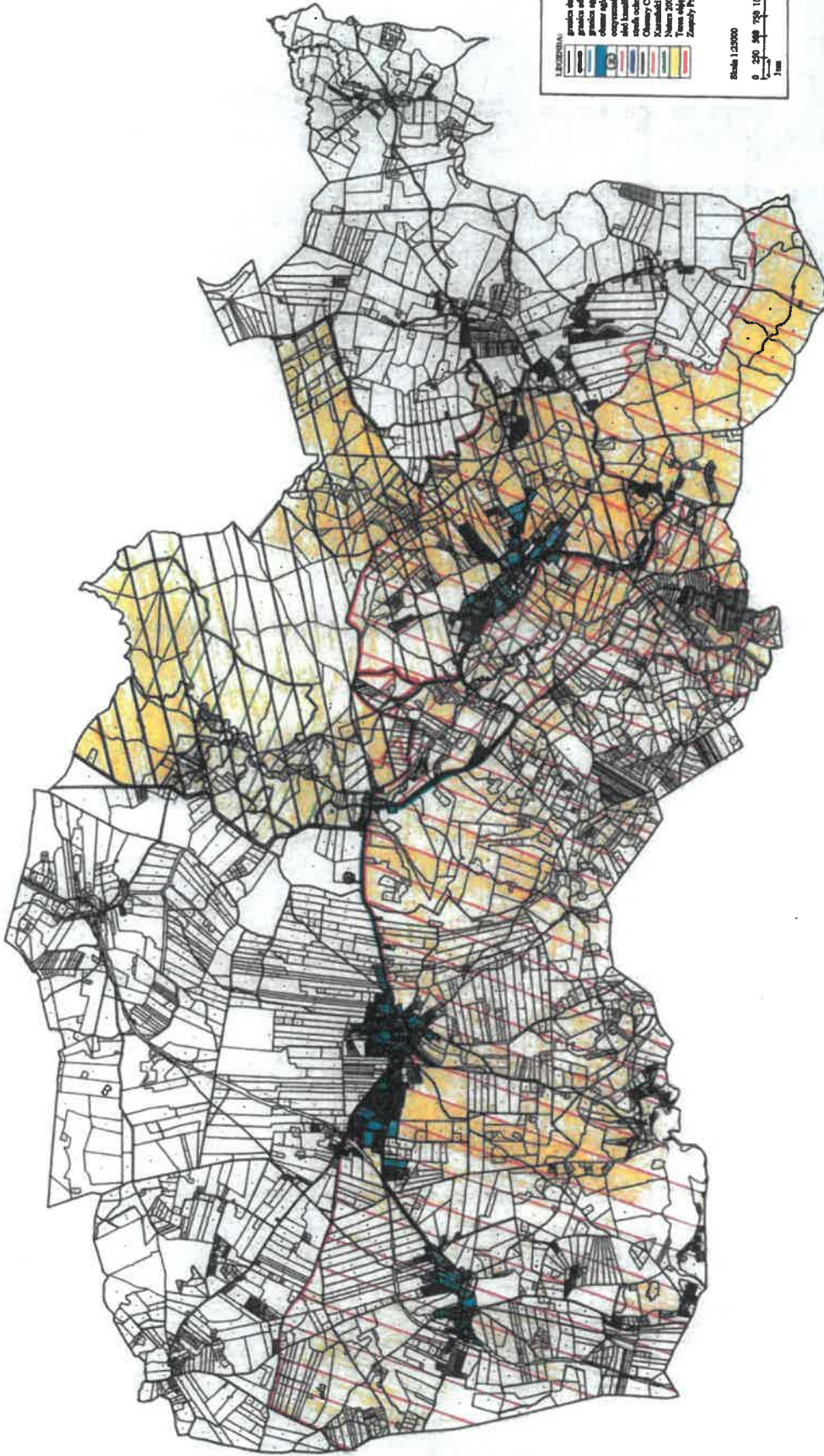
**PRZEWODNICZĄCY  
Rady Gminy Linia**

  
**Tadeusz Klein**

**RADA GMINY  
L I N I A**

**Załącznik Nr 2 do uchwały Nr 235/XXII/VIII/2020  
Rady Gminy Linia  
z dnia 17.12.2020r.**

**CZĘŚĆ GRAFICZNA MAPA W SKALI 1:25 000**



**LEGENDA**

- linia aktualnej podziałowej granicy administracyjnej gminy
- granice administracyjnej Linii
- obce administracyjnej Linii
- ogrodzenia, ścieżki
- siatka katastralna
- siatka podziałowa
- Chimny Cmentarz Kościelny Dąbki Łabę
- Kamieński Park Krajoznawczy – relikwia
- Niemiecki Park Krajoznawczy – relikwia
- Tramwaje Miejskie Linia
- Zapasy przyrodnicze-Kapłanów-Dobles Łabę w OSP

Skala 1:25000

0 250 500 750 1000m

1:25000

**PRZEWODNICZĄCY  
Rady Gminy Linia**

*Tadeusz Klein*

**Gmina Linia**

Ul. Turystyczna 15, 84-223 Linia

Tel. +48 58 676 85 82

www.gminalinia.com.pl

**Numer załącznika**

**Uchwała numer "w sprawie wyznaczenia obszaru i granic aglomeracji Linia. (druk 235) " została podjęta następującą proporcją głosów: jestem za 14, jestem przeciw 0, wstrzymuję się 0.**

Uchwała została podjęta w trybie jawnym, zwykłą większością głosów.

Data i godzina głosowania: 17.12.2020 11:49:53

Radni zagłosowali jak poniżej:

<b>Jestem za</b>		<b>Jestem przeciw</b>	
1.	<i>Mirosław Ellwart</i>		<i>BRAK</i>
2.	<i>Teresa Hinca</i>		
3.	<i>Teresa Hirsz</i>		
4.	<i>Tadeusz Klein</i>		
5.	<i>Anna Miotk</i>		
6.	<i>Justyna Kos</i>		
7.	<i>Mirosław Kotłowski</i>		
8.	<i>Marcin Łaskowski</i>		
9.	<i>Maria Malinowska</i>		
10.	<i>Michał Miotk</i>		
11.	<i>Edyta Reich-Grzenkiewicz</i>		
12.	<i>Jadwiga Sommer</i>		
13.	<i>Jerzy Szulc</i>		
14.	<i>Karolina Wysocka</i>		
<b>Wstrzymuję się</b>		<b>Obecni radni, którzy nie wzięli udziału w głosowaniu</b>	
	<i>BRAK</i>		<i>BRAK</i>

Operatorem systemu był *Admin*.

Wygenerowano z systemu DSSS Vote za pośrednictwem oprogramowania DSSS Vote App.