

z dnia 23 listopada 2020 r.

**w sprawie uchwalenia zmiany miejscowego planu zagospodarowania przestrzennego dla fragmentu  
obrębu geodezyjnego Niepoczółowice (część działki nr 260/3), gmina Linia**

Na podstawie art. 18 ust. 2 pkt. 5 i art. 40 ust. 1 ustawy z dnia 8 marca 1990 r. o samorządzie gminnym (t.j. Dz. U. z 2020 r. poz. 713 ze zm.) oraz art. 20 ust. 1, art. 27, art. 29, ustawy z dnia 27 marca 2003 r. o planowaniu i zagospodarowaniu przestrzennym (t.j. Dz. U. z 2020 r. poz. 293 z późn. zm.) oraz w związku z uchwałą Rady Gminy Linia nr 67/VI/VIII/2019 z dnia 28 marca 2019 r. w sprawie przystąpienia do sporządzenia zmiany miejscowego planu zagospodarowania przestrzennego dla fragmentu obrębu geodezyjnego Niepoczółowice (część działki nr 260/3), gmina Linia, Rada Gminy Linia uchwala, co następuje:

**DZIAŁ I.  
Ustalenia ogólne**

**§ 1.**

1. Stwierdza się, że miejscowy plan zagospodarowania przestrzennego nie narusza ustaleń „Studium uwarunkowań i kierunków zagospodarowania przestrzennego gminy Linia”.

2. Uchwala się zmianę miejscowego planu zagospodarowania przestrzennego dla fragmentu obrębu geodezyjnego Niepoczółowice (część działki nr 260/3), gmina Linia, o powierzchni ok. 1,68 ha, w granicach określonych na rysunku planu.

**§ 2.**

Integralną częścią uchwały są:

- 1) rysunek planu w skali 1:1000, stanowiący załącznik nr 1 do uchwały;
- 2) rozstrzygnięcie o sposobie rozpatrzenia uwag złożonych do projektu planu, stanowiące załącznik nr 2 do uchwały;
- 3) rozstrzygnięcie o sposobie realizacji zapisanych w planie inwestycji z zakresu infrastruktury technicznej, które należą do zadań własnych gminy oraz zasady ich finansowania, zgodnie z przepisami o finansach publicznych, stanowiące załącznik nr 3 do uchwały.

**§ 3.**

Część tekstowa uchwały została podzielona na następujące jednostki redakcyjne:

- 1) Dział I zawierający postanowienia ogólne;
- 2) Dział II zawierający ustalenia ogólne dla wszystkich terenów w granicach opracowania, na które składają się:
  - a) Rozdział I „Przeznaczenie terenów oraz linie rozgraniczające tereny o różnym przeznaczeniu lub o różnych zasadach zagospodarowania”,
  - b) Rozdział II „Zasady ochrony i kształtowania ład przestrzennego”,
  - c) Rozdział III „Zasady ochrony środowiska, przyrody i krajobrazu kulturowego”,
  - d) Rozdział IV „Zasady kształtowania krajobrazu”,
  - e) Rozdział V „Zasady ochrony dziedzictwa kulturowego i zabytków oraz dóbr kultury współczesnej”,
  - f) Rozdział VI „Wymagania wynikające z potrzeb kształtowania przestrzeni publicznych”,
  - g) Rozdział VII „Zasady kształtowania zabudowy oraz wskaźniki zagospodarowania terenu”,

- h) Rozdział VIII „*Granice i sposoby zagospodarowania terenów lub obiektów podlegających ochronie, ustalonych na podstawie odrębnych przepisów, w tym terenów górniczych, a także obszarów szczególnego zagrożenia powodzią, obszarów osuwania się mas ziemnych, krajobrazów priorytetowych określonych w audycie krajobrazowym oraz w planach zagospodarowania przestrzennego województwa*”,
  - i) Rozdział IX „*Szczegółowe zasady i warunki scalania i podziału nieruchomości objętych planem miejscowym*”,
  - j) Rozdział X „*Szczegółne warunki zagospodarowywania terenów oraz ograniczenia w ich użytkowaniu, w tym zakaz zabudowy*”,
  - k) Rozdział XI „*Zasady modernizacji, rozbudowy i budowy systemów komunikacji i infrastruktury technicznej*”,
  - l) Rozdział XII „*Sposób i termin tymczasowego zagospodarowania, urządzania i użytkowania terenów*”,
  - m) Rozdział XIII „*Stawki procentowe, na podstawie których ustala się opłatę, o której mowa w art. 36 ust. 4 ustawy o planowaniu i zagospodarowaniu przestrzennym*”;
- 3) Dział III zawierający ustalenia szczegółowe obowiązujące dla konkretnych terenów wskazanych w poszczególnych paragrafach, za pomocą symbolu zgodnego z rysunkiem planu;
- 4) Dział IV zawierający ustalenia końcowe.

## **DZIAŁ II. Ustalenia ogólne**

### **§ 4.**

Ilekróć w dalszych przepisach niniejszej uchwały jest mowa o:

- 1) **planie** – należy przez to rozumieć ustalenia planu, o którym mowa w § 1 niniejszej uchwały;
- 2) **przepisach odrębnych** – należy przez to rozumieć przepisy ustaw wraz z aktami wykonawczymi;
- 3) **rysunku planu** – należy przez to rozumieć część graficzną stanowiącą załącznik nr 1 do niniejszej uchwały;
- 4) **terenie** - należy przez to rozumieć obszar o określonym przeznaczeniu wyznaczony na rysunku planu liniami rozgraniczającymi;
- 5) **zaleceniu** – wskazanie wykonania pewnych czynności, nie będących nakazem;
- 6) **stawce procentowej** – należy przez to rozumieć jednorazową opłatę planistyczną, określoną w stosunku procentowym, naliczaną w przypadku zbycia nieruchomości, jeżeli wskutek uchwalenia miejscowego planu zagospodarowania przestrzennego wzrosła jej wartość, na zasadach określonych w art. 36 ust. 4 ustawy o planowaniu i zagospodarowaniu przestrzennym.

### **§ 5.**

Następujące oznaczenia graficzne na rysunku planu są ustaleniami obowiązującymi:

- 1) granica obszaru objętego planem,
- 2) linie rozgraniczające tereny o różnym przeznaczeniu lub różnych zasadach zagospodarowania,
- 3) symbole cyfrowo-literowe określające przeznaczenie terenów,
- 4) granica Kaszubskiego Parku Krajobrazowego,
- 5) stanowisko ochrony archeologicznej.

### **Rozdział 1.**

## **Przeznaczenie terenów oraz linie rozgraniczające tereny o różnym przeznaczeniu lub o różnych zasadach zagospodarowania**

### **§ 6.**

Obszar planu obejmuje łącznie 1 teren. Jest to następujące przeznaczenie terenu wraz z oznaczeniem:

1) R - teren rolniczy.

**Rozdział 2.**  
**Zasady ochrony i kształtowania ład przestrzennego**

**§ 7.**

Zaleca się zachowanie drzew niekolidujących z planowanym zagospodarowaniem terenu.

**Rozdział 3.**  
**Zasady ochrony środowiska, przyrody i krajobrazu kulturowego**

**§ 8.**

1. Obszar planu znajduje się w granicach Kaszubskiego Parku Krajobrazowego, obowiązują przepisy odrębne.

2. Projektowane użytkowanie i zagospodarowanie terenu nie może stanowić źródła zanieczyszczeń dla środowiska wodno-gruntowego. Należy zastosować takie rozwiązania techniczne, technologiczne i organizacyjne, aby przeciwdziałać zagrożeniom środowiskowym powodowanym przez dopuszczoną funkcję.

3. Przy realizacji ustaleń planu miejscowego należy zapewnić ochronę siedlisk i stanowisk ochrony gatunków, zgodnie z obowiązującymi przepisami prawa dotyczącymi ochrony gatunkowej dziko występujących: roślin, zwierząt i grzybów objętych ochroną.

4. W celu zbilansowania strat poniesionych przez środowisko w związku z przeznaczeniem terenu leśnego na rolę, właściciel działki winien dokonać zasadzeń zastępczych o analogicznym do wylesionego areale.

**Rozdział 4.**  
**Zasady kształtowania krajobrazu**

**§ 9.**

Zaleca się nasadzenia alei drzew wzdłuż istniejących ciągów komunikacyjnych.

**Rozdział 5.**  
**Zasady ochrony dziedzictwa kulturowego i zabytków oraz dóbr kultury współczesnej**

**§ 10.**

1. Ustala się strefę ochrony konserwatorskiej stanowiska archeologicznego ujętej w ewidencji zabytków, której granice określono na rysunku. W obrębie tej strefy roboty ziemne lub zmiana charakteru dotychczasowej działalności na obszarze występowania zabytków archeologicznych, mogące doprowadzić do ich przekształcenia lub zniszczenia wymagają przeprowadzenia badań archeologicznych, których zakres i rodzaj ustala wojewódzki konserwator zabytków w trybie przepisów odrębnych.

2. Na obszarze objętym planem nie występują dobra kultury współczesnej podlegające ochronie.

3. W przypadku natrafienia w trakcie realizacji prac ziemnych na przedmiot posiadający cechy zabytku zastosowanie mają przepisy ustawy o ochronie zabytków i opiece nad zabytkami.

**Rozdział 6.**  
**Wymagania wynikające z potrzeb kształtowania przestrzeni publicznych**

**§ 11.**

Na obszarze planu nie występują przestrzenie publiczne, o których mowa w art. 2 pkt. 6 ustawy z dnia 27 marca 2003 r. o planowaniu i zagospodarowaniu przestrzennym (t.j. Dz. U. z 2020 r. poz. 293).

**Rozdział 7.**  
**Zasady kształtowania zabudowy oraz wskaźniki zagospodarowania terenu**

**§ 12.**

Zasady zagospodarowania terenu określa się w Dziale III.

## **Rozdział 8.**

**Granice i sposoby zagospodarowania terenów lub obiektów podlegających ochronie, ustalonych na podstawie odrębnych przepisów, w tym terenów górniczych, a także obszarów szczególnego zagrożenia powodzią, obszarów osuwania się mas ziemnych, krajobrazów priorytetowych określonych w audycie krajobrazowym oraz w planach zagospodarowania przestrzennego województwa**

### **§ 13.**

1. Na obszarze planu nie występują tereny górnicze i obszary narażone na niebezpieczeństwo osuwania się mas ziemnych.

2. Na dzień uchwalenia planu nie został sporządzony audyt krajobrazowy w rozumieniu art. 13 ust. 1 ustawy z dnia 24 kwietnia 2015 r. o zmianie niektórych ustaw w związku ze wzmocnieniem narzędzi ochrony krajobrazu (t.j. Dz. U. z 2015 r. poz. 774), w związku z czym w granicach planu nie zostały wyznaczone krajobrazy priorytetowe.

## **Rozdział 9.**

**Szczegółowe zasady i warunki scalania i podziału nieruchomości objętych planem miejscowym**

### **§ 14.**

Na obszarze objętym planem nie wyznacza się granic terenów wymagających przeprowadzania procedury scalania i wtórnego podziału nieruchomości.

## **Rozdział 10.**

**Szczególne warunki zagospodarowywania terenów oraz ograniczenia w ich użytkowaniu, w tym zakaz zabudowy**

### **§ 15.**

Planowane obiekty o wysokości równej i wyższej od 50 m nad poziomem terenu należy zgłosić do Szefostwa Służby Ruchu Lotniczego Sił Zbrojnych RP, przed wydaniem decyzji o pozwoleniu na budowę.

## **Rozdział 11.**

**Zasady modernizacji, rozbudowy i budowy systemów komunikacji i infrastruktury technicznej**

### **§ 16.**

Obsługę komunikacyjną terenu ustala się dróg znajdujących się poza granicami planu.

### **§ 17.**

Zasady lokalizacji sieci i urządzeń infrastruktury technicznej:

- 1) na całym obszarze objętym planem dopuszcza się lokalizacje infrastruktury technicznej, a także przebudowy, rozbudowy sieci i urządzeń istniejących;
- 2) właściciele działki, przez które przechodzą istniejące urządzenia infrastruktury technicznej, zobowiązani są do umożliwienia stałego dostępu do tych urządzeń służbom technicznym, celem prowadzenia ich konserwacji w niezbędnym zakresie.

2. Ustala się następujące zasady modernizacji, rozbudowy i budowy systemów infrastruktury:

- 1) w zakresie zaopatrzenia w wodę: nie dotyczy;
- 2) w zakresie odprowadzenia ścieków: nie dotyczy;
- 3) w zakresie odprowadzenia wód deszczowych: nie dotyczy;
- 4) w zakresie zaopatrzenia w gaz: nie dotyczy;
- 5) w zakresie zaopatrzenia w energię elektryczną: nie dotyczy;
- 6) w zakresie zaopatrzenia w energię cieplną: nie dotyczy;
- 7) w zakresie unieszkodliwiania odpadów stałych:

- a) obowiązuje wywóz na składowisko odpadów za pośrednictwem specjalistycznych jednostek, na zasadach określonych w przepisach odrębnych,
  - b) obowiązuje wywóz na składowisko odpadów za pośrednictwem specjalistycznych jednostek,
  - c) gospodarka odpadami musi być zgodna z ustawą o odpadach i prawem miejscowym;
- 8) w zakresie obsługi telekomunikacyjnej: nie dotyczy.

#### **Rozdział 12.**

#### **Sposób i termin tymczasowego zagospodarowania, urządzania i użytkowania terenów**

##### **§ 18.**

Nie określa się sposobu i terminu tymczasowego zagospodarowania, urządzania i użytkowania terenu.

#### **Rozdział 13.**

#### **Stawki procentowe, na podstawie których ustala się opłatę, o której mowa w art. 36 ust. 4 ustawy o planowaniu i zagospodarowaniu przestrzennym**

##### **§ 19.**

Ustala się stawkę procentową w wysokości 30%.

#### **DZIAŁ III.**

#### **Ustalenia szczegółowe**

##### **§ 20.**

Ustalenia szczegółowe dla terenu oznaczonego na rysunku planu symbolem 01-R wydzielonego liniami rozgraniczającymi są następujące:

- 1) Przeznaczenie terenu:
  - a) **teren rolniczy,**
  - b) dopuszcza się lokalizowanie sieci i obiektów infrastruktury technicznej na zasadach określonych w § 17 niniejszej uchwały;
- 2) Zasady kształtowania zabudowy i zagospodarowania terenu:
  - a) ustala się zakaz zabudowy,
  - b) powierzchnia biologicznie czynna - 100%;
- 3) Zasady dotyczące systemów komunikacji: zgodnie z § 16 niniejszej uchwały;
- 4) Warunki wynikające z ochrony środowiska i przyrody: zgodnie z § 8 niniejszej uchwały;
- 5) Zasady ochrony dziedzictwa kulturowego, zabytków, krajobrazu kulturowego oraz dóbr kultury współczesnej: zgodnie z § 10 niniejszej uchwały;
- 6) Szczególne warunki zagospodarowania terenów oraz ograniczenia w ich użytkowaniu: zgodnie z § 15 niniejszej uchwały.

#### **DZIAŁ IV.**

#### **Ustalenia końcowe**

##### **§ 21.**

Wykonanie uchwały powierza się Wójtowi Gminy Linia.

**§ 22.**

Uchwała wchodzi w życie po upływie 14 dni od dnia ogłoszenia jej w Dzienniku Urzędowym Województwa Pomorskiego.

Przewodniczący Rady Gminy  
Linia

  
**Tadeusz Klein**

# ZMIANA MIEJSCOWEGO PLANU ZAGOSPODAROWANIA PRZESTRZENNEGO dla fragmentu obrębów geodezyjnych Niepoczołowice (część działki nr 260/3), gmina Linia

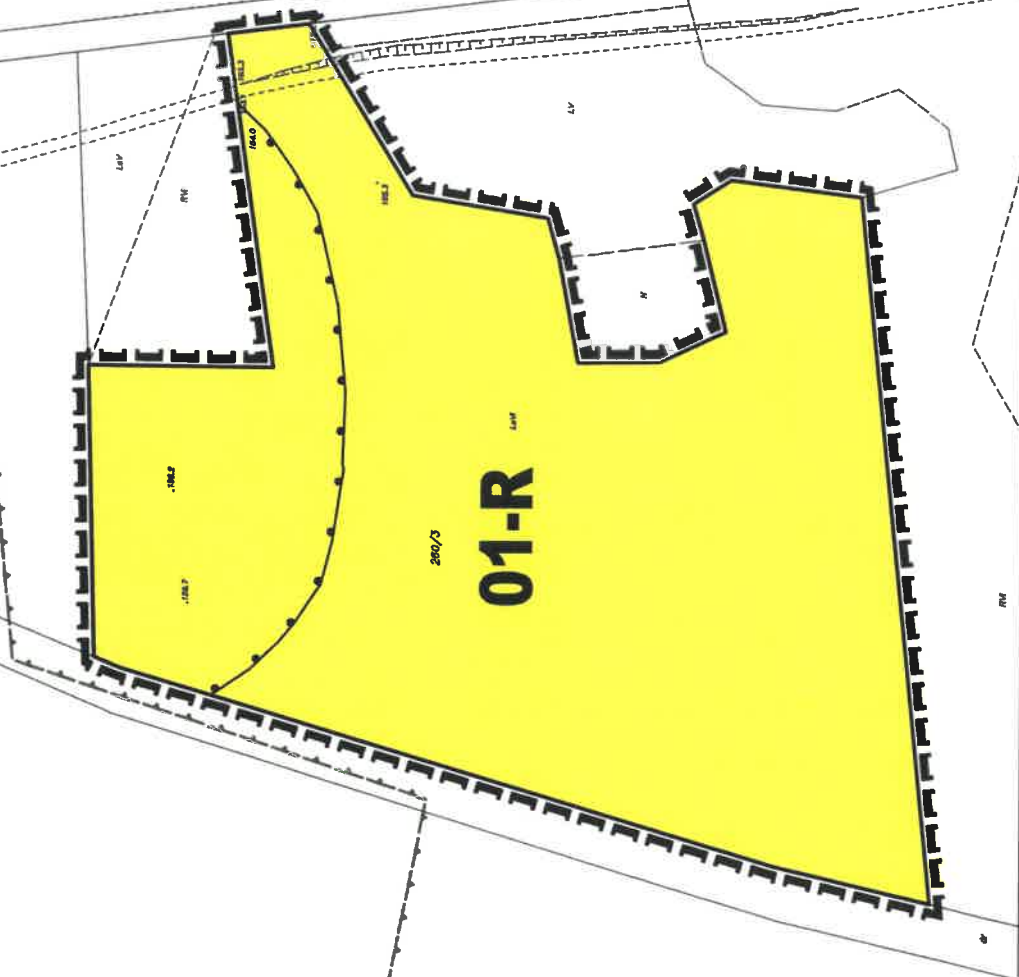
Załącznik nr 1 do Uchwały Nr 223/XX VIII/2020 Rady Gminy Linia z dnia 23.11.2020r.

Wyrus ze Studium Uwarunkowań i Kierunków Zagospodarowania Przemysłowego Gminy Linia



## Oznaczenia wysyłu:

- KOMPRESJA NIECIEPŁA
- ZIELENIWA, Z PRZYRODOWA
- WYKONANIE, WIEC O WYMAGIENIACH
- WYKONANIE, WIEC O WYMAGIENIACH
- WYKONANIE, WIEC O WYMAGIENIACH
- WYKONANIE, WIEC O WYMAGIENIACH
- WYKONANIE, WIEC O WYMAGIENIACH
- WYKONANIE, WIEC O WYMAGIENIACH
- WYKONANIE, WIEC O WYMAGIENIACH
- WYKONANIE, WIEC O WYMAGIENIACH



## OZNACZENIA PLANU: 1. Ustalenia ogólne:

- granica obszaru objętego opracowaniem planu
- linie rozgraniczające tereny o różnym przeznaczeniu i różnych zasadach zagospodarowania
- 01-AB** sposób oznaczenia terenu:  
01 – numer terenu  
AB – przeznaczenie terenu
- 1.1. Przeznaczenie terenów:**
  - R** teren rolniczy
- 1.2. Zasady ochrony środowiska, przyrody i krajobrazu**
  - granica Kaszubskiego Parku Krajobrazowego
- 1.3. Zasady ochrony środowiska, przyrody i krajobrazu**
  - stanowisko ochrony archeologicznej

ZMIANA MIEJSCOWEGO PLANU ZAGOSPODAROWANIA PRZESTRZENNEGO dla fragmentu obrębów geodezyjnych Niepoczołowice (część działki nr 260/3), gmina Linia Załącznik nr 1 do Uchwały Nr 223/XX VIII/2020 Rady Gminy Linia z dnia 23.11.2020

Sporządził: Wójt Gminy Linia

Zespół autorów:  
główny projektant: mgr. inż. arch. Wojciech Osawa  
projektant: inż. Kuba Wądrobowski  
autorska praca: mgr. inż. Arkadiusz Świer

**CKK**  
AUTORYZACJA

Strona 1

**PRZEWODNICZĄCY**  
Rady Gminy Linia

*Arkadiusz Klein*

do Uchwały Nr 223/XX/VIII/2020  
Rady Gminy Linia z dnia 23 listopada 2020 roku w sprawie  
uchwalenia zmiany miejscowego planu zagospodarowania przestrzennego dla  
fragmentu obrębu geodezyjnego Niepoczolowice (część działki nr 260/3), gmina Linia.

**Rozstrzygnięcie o sposobie rozpatrzenia uwag złożonych do projektu miejscowego planu  
zagospodarowania przestrzennego**

Na podstawie art. 17 pkt 9 ustawy z dnia 27 marca 2003 roku o planowaniu i zagospodarowaniu przestrzennym (t.j. Dz. U. z 2020 r. poz. 293 z późn. zm.) projekt planu został wyłożony do publicznego wglądu, wraz z prognozą oddziaływania na środowisko w dniach od 24.06.2020 r. do 16.07.2020 r.

Na podstawie art. 18 ustawy z dnia 27 marca 2003 roku o planowaniu i zagospodarowaniu przestrzennym (t.j. Dz. U. z 2020 r. poz. 293 z późn. zm.) każdy kto kwestionuje ustalenia przyjęte w projekcie planu może wnieść uwagi w terminie nie krótszym niż 14 dni od daty zakończenia wyłożenia projektu planu do publicznego wglądu.

**W ustawowym terminie do 31.07.2020 r. nie zgłoszono żadnych uwag do projektu zmiany miejscowego planu zagospodarowania przestrzennego dla fragmentu obrębu geodezyjnego Niepoczolowice (część działki nr 260/3), gmina Linia.**

PRZEWODNICZĄCY  
Rady Gminy Linia

  
Tadeusz Klein



**Rady Gminy Linia z dnia 23 listopada 2020 roku w sprawie  
uchwalenia zmiany miejscowego planu zagospodarowania przestrzennego dla fragmentu  
obrębłu geodezyjnego Niepoczolowice (część działki nr 260/3), gmina Linia.**

**Rozstrzygnięcie o sposobie realizacji zapisanych w planie inwestycji z zakresu infrastruktury technicznej, które należą do zadań własnych gminy oraz zasad ich finansowania**

Na podstawie art. 20 ust. 1 ustawy z dnia 27 marca 2003 r. o planowaniu i zagospodarowaniu przestrzennym (t.j. Dz. U. z 2020 r. poz. 293 z późn. zm.), art. 7 ust. 1 pkt 1, 2 i 3 ustawy z dnia 8 marca 1990 r. o samorządzie gminnym (t.j. Dz. U. z 2020 r. poz. 713 z późn. zm.) oraz na podstawie ustawy z dnia 27 sierpnia 2009r. o finansach publicznych (t.j. Dz. U. z 2019 r. poz. 869 z późn. zm.) Rada Gminy Linia rozstrzyga, co następuje:

**I. Zadania własne gminy**

Do zadań własnych gminy z zakresu infrastruktury technicznej, finansowanych z udziałem środków z budżetu gminy zalicza się:

- budowę dróg gminnych wraz z ich oświetleniem,
- budowę wodociągów i urządzeń wodociągowych,
- budowę kanalizacji sanitarnej z urządzeniami,
- budowę kanalizacji deszczowej z urządzeniami.

Przepisom o finansach publicznych podlegają inwestycje, które realizowane są z udziałem środków publicznych zdefiniowanych w Art. 5 ustawy o finansach publicznych oraz środków pochodzących z funduszy strukturalnych UE.

Pozostałe zadania własne gminy z zakresu infrastruktury technicznej, określone w art. 7 ust. 1 ustawy o samorządzie gminnym, jak

- zaopatrzenie w energię elektryczną,
- zaopatrzenie w energię ciepłą,
- zaopatrzenie w gaz,

podlegają dodatkowo regulacjom ustawy Prawo energetyczne. Zaopatrzenie w te media realizują przedsiębiorstwa energetyczne. Inwestycje z zakresu zaopatrzenia nie są finansowane z udziałem środków z budżetu gminy. Wskazane w ustawie Prawo energetyczne zadania własne gminy, finansowane z jej budżetu, obejmują wykonanie oświetlenia dróg, których gmina jest zarządcą - czyli dróg gminnych.

**II. Budowa dróg**

W granicach planu nie występują drogi publiczne.

**III. Uzbrojenie terenu**

**Zasady modernizacji, rozbudowy i budowy systemu zaopatrzenia w wodę:** obszar objęty planem będzie zaopatrywany w wodę z gminnej sieci wodociągowej, dopuszcza się zaopatrywanie w wodę z własnego ujęcia wody lub z innych rozwiązań indywidualnych.

**Zasady modernizacji, rozbudowy i budowy systemu kanalizacji sanitarnej:** na obszarze objętym planem obowiązuje odprowadzenie ścieków do szczelnego zbiornika na ścieki, zgodnie z przepisami odrębnymi.

**Zasady modernizacji, rozbudowy i budowy kanalizacji deszczowej:** na obszarze objętym planem należy odprowadzać z dachów obiektów budowlanych i terenów utwardzonych do gruntu zgodnie z przepisami odrębnymi. Zakazuje się powierzchniowego odprowadzania wód deszczowych i roztopowych poza granice nieruchomości. Należy stosować rozwiązania techniczne, technologiczne i organizacyjne gwarantujące zabezpieczenie przed zanieczyszczeniem warstwy

wodonośnej;

**IV. Źródła finansowania inwestycji z zakresu infrastruktury technicznej**

Wejście w życie niniejszej zmiany planu nie wpływa na konieczność poniesienia przez Gminę jakichkolwiek kosztów z zakresu infrastruktury technicznej.

**V. Zasady prowadzenia polityki finansowej**

Nie dotyczy.

PRZEWODNICZĄCY  
Rady Gminy Linia  
  
Tomasz Klein

```
<?xml version="1.0" encoding="utf-8"?><wfs:FeatureCollection
xmlns:app="https://www.gov.pl/static/zagospodarowanieprzestrzenne/schemas/app/1.0"
xmlns:gco="http://www.isotc211.org/2005/gco"
xmlns:gmd="http://www.isotc211.org/2005/gmd"
xmlns:gml="http://www.opengis.net/gml/3.2"
xmlns:xsi="http://www.w3.org/2001/XMLSchema-instance"
xmlns:wfs="http://www.opengis.net/wfs/2.0" xmlns:xlink="http://www.w3.org/1999/xlink"
numberMatched="unknown" numberReturned="3" timeStamp="2020-11-20T09:03:47Z"
xsi:schemaLocation="https://www.gov.pl/static/zagospodarowanieprzestrzenne/schemas/app/
1.0 planowaniePrzestrzenne.xsd http://www.opengis.net/gml/3.2
http://schemas.opengis.net/gml/3.2.1/gml.xsd http://www.opengis.net/wfs/2.0
http://schemas.opengis.net/wfs/2.0/wfs.xsd"><wfs:member><app:AktPlanowaniaPrzestrzenn
ego gml:id="PL.ZIPPZP.5164_221506-MPZP_100_P1_20201123T000000"><gml:identifier
codeSpace="https://www.gov.pl/zagospodarowanieprzestrzenne/app">https://www.gov.pl/za
gospodarowanieprzestrzenne/app/AktPlanowaniaPrzestrzennego/PL.ZIPPZP.5164/221506-
MPZP/100/P1/20201123T000000</gml:identifier><app:idIIP><app:Identyfikator><app:prze
strzenNazw>PL.ZIPPZP.5164/221506-
MPZP</app:przestrzenNazw><app:lokalnyId>100_P1</app:lokalnyId><app:wersjaId>20201
123T000000</app:wersjaId></app:Identyfikator></app:idIIP><app:poczatekWersjiObiektu>
2020-11-23T00:00:00</app:poczatekWersjiObiektu><app:tytul>Zmiana miejscowego planu
zagospodarowania przestrzennego dla fragmentu obrębu geodezyjnego Niepoczółowice
(część działki nr 260/3), gmina Linia</app:tytul><app:typPlanu
xlink:href="https://www.gov.pl/static/zagospodarowanieprzestrzenne/codelist/TypAktuPlano
waniaPrzestrzennegoKod/miejscowyPlanZagospodarowaniaPrzestrzennego"
xlink:title="miejscowy plan zagospodarowania przestrzennego" /><app:poziomHierarchii
xlink:href="http://inspire.ec.europa.eu/codelist/LevelOfSpatialPlanValue/infraLocal"
xlink:title="sublokalny" /><app:status
xlink:href="http://inspire.ec.europa.eu/codelist/ProcessStepGeneralValue/adoption"
xlink:title="w trakcie przyjmowania"
/><app:mapaPodkladowa><app:MapaPodkladowa><app:data>2019-07-
18</app:data><app:referencja>MPZP został sporządzony na podkładzie mapy
zasadniczej</app:referencja><app:lacze>https://bip.gminalinia.com.pl/planowanie-
przestrzenne/</app:lacze></app:MapaPodkladowa></app:mapaPodkladowa><app:zasiegPrze
strzenny><gml:MultiSurface srsDimension="2"
srsName="http://www.opengis.net/def/crs/EPSG/0/2177"><gml:surfaceMember><gml:Polyg
on><gml:exterior><gml:LinearRing><gml:posList>6492624.67 6033531.64 6492630.65
6033518.94 6492648.58 6033523.3 6492655.69 6033525.36 6492660.37 6033518.05
6492657.08 6033492.37 6492518.48 6033478.37 6492525.83 6033509.32 6492564.42
6033636.75 6492566.61 6033642.01 6492623.9 6033643.31 6492623.4 6033607.45
6492688.773830139 6033616.70779721 6492690.786202359 6033600.663421188
6492657.23 6033580.17 6492652.86 6033553.89 6492645.0 6033551.67 6492624.58
6033547.83 6492624.67
6033531.64</gml:posList></gml:LinearRing></gml:exterior></gml:Polygon></gml:surface
Member></gml:MultiSurface></app:zasiegPrzestrzenny><app:dokumentUchwalajacy
xlink:href="https://www.gov.pl/zagospodarowanieprzestrzenne/app/DokumentFormalny/PL.
ZIPPZP.5164/221506-MPZP/100/Doc1/20201123T000000" /><app:rysunek
xlink:href="https://www.gov.pl/zagospodarowanieprzestrzenne/app/RysunekAktuPlanowania
Przestrzennego/PL.ZIPPZP.5164/221506-MPZP/100/Rys1/20201123T000000"
/></app:AktPlanowaniaPrzestrzennego></wfs:member><wfs:member><app:DokumentForm
```

alny gml:id="PL.ZIPPZP.5164\_221506-  
MPZP\_100\_Doc1\_20201123T000000"><gml:identifier  
codeSpace="https://www.gov.pl/zagospodarowanieprzestrzenne/app">https://www.gov.pl/za  
gospodarowanieprzestrzenne/app/DokumentFormalny/PL.ZIPPZP.5164/221506-  
MPZP/100/Doc1/20201123T000000</gml:identifier><app:idIIP><app:Identyfikator><app:pr  
zestrzenNazw>PL.ZIPPZP.5164/221506-  
MPZP</app:przestrzenNazw><app:lokalnyId>100\_Doc1</app:lokalnyId><app:wersjaId>202  
01123T000000</app:wersjaId></app:Identyfikator></app:idIIP><app:tytul>Zmiana  
miejscowego planu zagospodarowania przestrzennego dla fragmentu obrębu geodezyjnego  
Niepoczołowice (część działki nr 260/3), gmina  
Linia</app:tytul><app:nazwaSkrocona>Zmiana MPZP Niepoczołowice (część działki nr  
260/3)</app:nazwaSkrocona><app:data><gmd:CI\_Date><gmd:date><gco:Date>2020-11-  
23</gco:Date></gmd:date><gmd:dateType><gmd:CI\_DateTypeCode  
codeList="http://standards.iso.org/iso/19139/resources/gmxCodeLists.xml#CI\_DateTypeCode  
"  
codeListValue="creation">utworzenie</gmd:CI\_DateTypeCode></gmd:dateType></gmd:CI  
\_Date></app:data><app:uchwała  
xlink:href="https://www.gov.pl/zagospodarowanieprzestrzenne/app/AktPlanowaniaPrzestrzen  
nego/PL.ZIPPZP.5164/221506-MPZP/100/P1"  
</app:DokumentFormalny></wfs:member><wfs:member><app:RysunekAktuPlanowaniaP  
rzestrzennego gml:id="PL.ZIPPZP.5164\_221506-  
MPZP\_100\_Rys1\_20201123T000000"><gml:identifier  
codeSpace="https://www.gov.pl/zagospodarowanieprzestrzenne/app">https://www.gov.pl/za  
gospodarowanieprzestrzenne/app/RysunekAktuPlanowaniaPrzestrzennego/PL.ZIPPZP.5164/  
221506-  
MPZP/100/Rys1/20201123T000000</gml:identifier><app:idIIP><app:Identyfikator><app:pr  
zestrzenNazw>PL.ZIPPZP.5164/221506-  
MPZP</app:przestrzenNazw><app:lokalnyId>100\_Rys1</app:lokalnyId><app:wersjaId>202  
01123T000000</app:wersjaId></app:Identyfikator></app:idIIP><app:poczatekWersjiObiekt  
u>2020-11-23T00:00:00</app:poczatekWersjiObiektu><app:tytul>Zmiana miejscowego  
planu zagospodarowania przestrzennego dla fragmentu obrębu geodezyjnego Niepoczołowice  
(część działki nr 260/3), gmina  
Linia</app:tytul><app:lacze>https://bip.gminalinia.com.pl/planowanie-  
przestrzenne/</app:lacze><app:legenda>https://bip.gminalinia.com.pl/planowanie-  
przestrzenne/</app:legenda><app:ukladOdniesieniaPrzestrzennego>http://www.opengis.net/d  
ef/crs/EPSG/0/2177</app:ukladOdniesieniaPrzestrzennego><app:rozdzielczoscPrzestrzenna>  
1000</app:rozdzielczoscPrzestrzenna><app:opis>Zał. 1 Rysunek  
MPZP</app:opis><app:plan  
xlink:href="https://www.gov.pl/zagospodarowanieprzestrzenne/app/AktPlanowaniaPrzestrzen  
nego/PL.ZIPPZP.5164/221506-MPZP/100/P1/20201123T000000"  
</app:RysunekAktuPlanowaniaPrzestrzennego></wfs:member></wfs:FeatureCollection>

**PRZEWODNICZĄCY**  
**Rady Gminy Linia**

*Tadeusz Klein*  
Tadeusz Klein



## Gmina Linia

Ul. Turystyczna 15, 84-223 Linia

Tel. +48 58 676 85 82

www.gminalinia.com.pl

Numer załącznika

**Uchwała numer "w sprawie uchwalenia zmiany miejscowego planu zagospodarowania przestrzennego dla fragmentu obrębu geodezyjnego Niepoczołowice (część działki nr 260/3), gmina Linia (druk 223) " została podjęta następującą proporcją głosów: jestem za 14, jestem przeciw 0, wstrzymuję się 0.**

Uchwała została podjęta w trybie jawnym, zwykłą większością głosów.

Data i godzina głosowania: 23.11.2020 11:35:12

Radni zagłosowali jak poniżej:

Jestem za		Jestem przeciw	
1.	<i>Mirosław Ellwart</i>		<i>BRAK</i>
2.	<i>Teresa Hinc</i>		
3.	<i>Teresa Hirsz</i>		
4.	<i>Tadeusz Klein</i>		
5.	<i>Anna Miotk</i>		
6.	<i>Justyna Kos</i>		
7.	<i>Mirosław Kotłowski</i>		
8.	<i>Maria Malinowska</i>		
9.	<i>Michał Miotk</i>		
10.	<i>Ludwik Okrój</i>		
11.	<i>Edyta Reich-Grzenkowicz</i>		
12.	<i>Jadwiga Sommer</i>		
13.	<i>Jerzy Szulc</i>		
14.	<i>Karolina Wysocka</i>		
<b>Wstrzymuję się</b>		<b>Obecni radni, którzy nie wzięli udziału w głosowaniu</b>	
	<i>BRAK</i>		<i>BRAK</i>

Operatorem systemu był *Admin*.

Wygenerowano z systemu DSSS Vote za pośrednictwem oprogramowania DSSS Vote App.