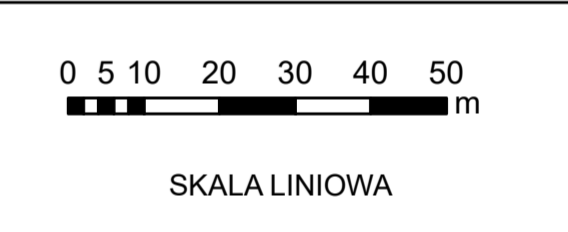


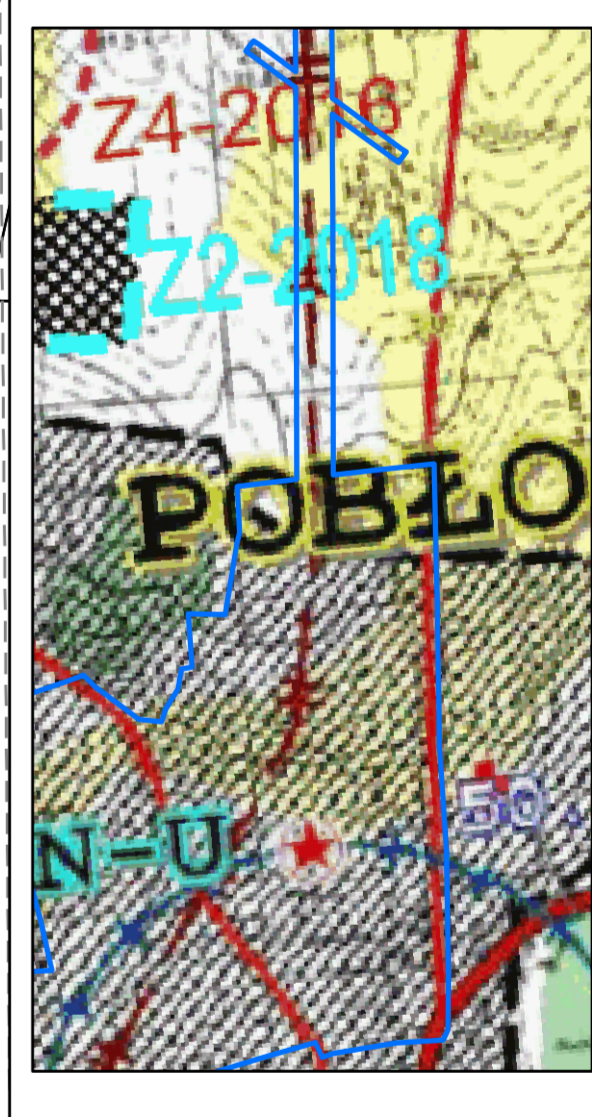
- Kąty nachylenia szrafur
w legendzie są zorientowane
względem kierunku północy
- Elementy będące ustaleniami planu miejscowego:**
- Granica planu miejscowego
 - Linie rozgraniczające tereny o różnym przeznaczeniu lub różnych zasadach zagospodarowania
 - Wymiary podane w metrach
 - Nieprzekraczalna linia zabudowy
 - Strefa ochrony funkcyjnej istniejącej napowietrznej linii elektroenergetycznej 0,4 kV
 - Strefa ochrony funkcyjnej istniejącej napowietrznej linii elektroenergetycznej 15 kV
 - Strefa ochrony funkcyjnej projektowanej napowietrznej linii elektroenergetycznej 110 kV
 - Strefa ochrony funkcyjnej projektowanej napowietrznej linii elektroenergetycznej 400 kV
- Oznaczenie przeznaczenia terenów:**
- MNW - teren zabudowy mieszkaniowej jednorodzinnej wolnostojącej
 - MNW-U - teren zabudowy mieszkaniowej jednorodzinnej wolnostojącej lub usług
 - U - teren usług
 - RZ - teren zabudowy związanej z rolnictwem
 - RN - teren rolnictwa z zakazem zabudowy
 - L - teren lasu
 - ZP - teren zieleni urządzonej
 - WS - teren wód powierzchniowych śródlądowych
 - IE - teren elektroenergetyki
 - KDZ - teren drogi zbiorczej
 - KDL - teren drogi lokalnej
 - KDD - teren drogi dojazdowej
 - KR - teren komunikacji drogowej wewnętrznej
 - KR-KP - teren komunikacji drogowej wewnętrznej lub komunikacji pieszo-rowerowej
- Elementy będące ustaleniami planu miejscowego, obowiązującymi na podstawie przepisów odrębnych:**
- 200 m n.p.t. - powierzchnia ograniczająca zabudowę od lotniczego urządzenia naziemnego (MET 4087)
 - Główny Zbiornik Wód Podziemnych nr 111 Sublecka Gdańska
 - Strefa ochrony konserwatorskiej stanowiska archeologicznego
 - Krzyż przydrożny objęty ochroną w planie miejscowym
- Elementy informacyjne, niebędące ustaleniami planu miejscowego:**
- Linie podziału na arkusze planu miejscowego
 - Oś istniejącej linii elektroenergetycznej 0,4 kV
 - Oś istniejącej linii elektroenergetycznej 15 kV
 - Oś projektowanej linii elektroenergetycznej 110 kV
 - Oś projektowanej linii elektroenergetycznej 400 kV
 - Proponowane podziały
 - Granica administracyjna gminy Lina
 - Granica administracyjna obrębów geodezyjnych



Układ współrzędnych:
ETRS 1989 Poland CS2000 Zone 6

Źródło pochodzenia użytego materiału państwowego z zasobu geodezyjnego i kartograficznego:
Wydział Geodezji
Powiatowy Ośrodek Dokumentacji Geodezyjnej i Kartograficznej
Starostwo Powiatowe w Wejherowie
ul. 3 Maja 4, 84-200 Wejherowo

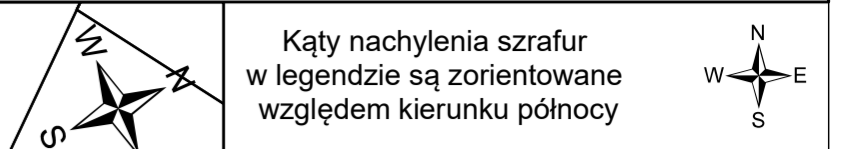
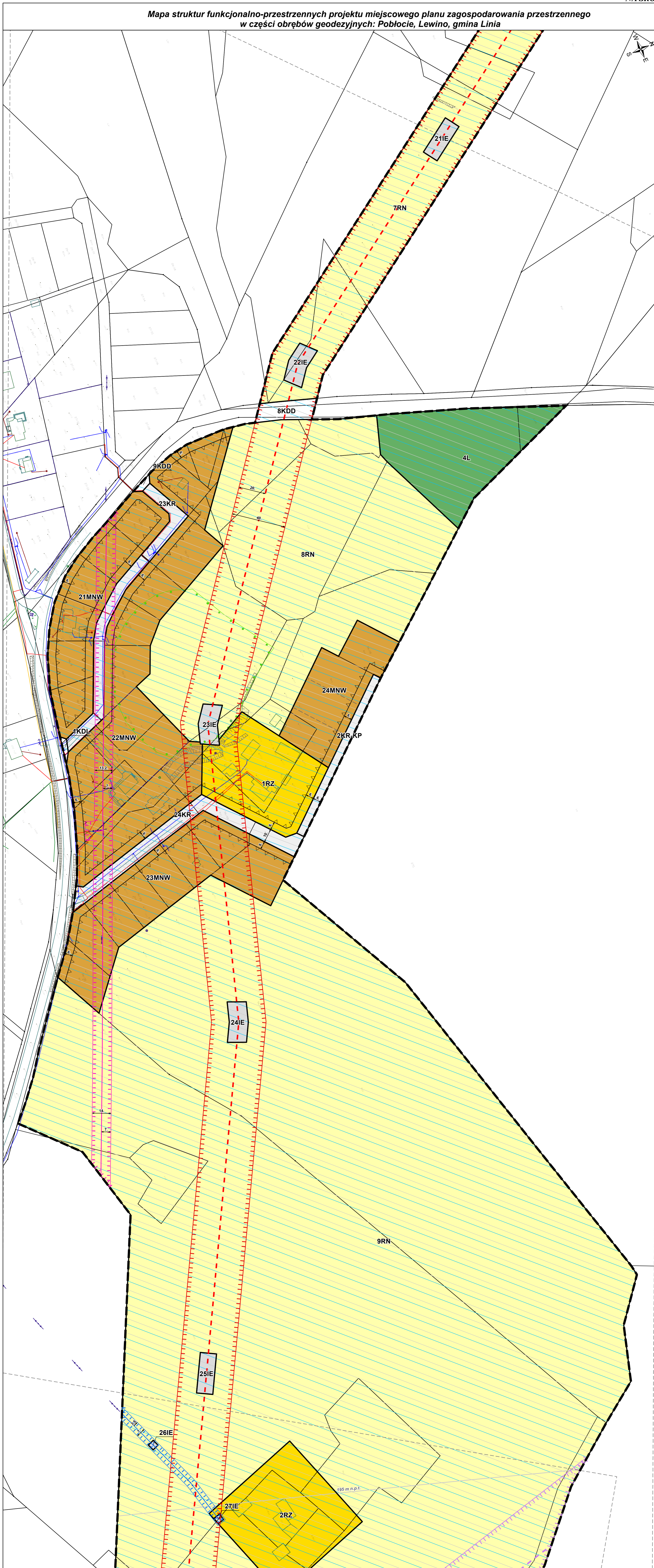
Wrys ze „Studium uwarunkowań i kierunków zagospodarowania przestrzennego Gminy Lina”, uchwałonego Uchwałą Nr 166/XXIII/V/2008 Rady Gminy Lina z dnia 30 grudnia 2008 r z późn. zm.



Mapa poglądowa z lokalizacją obszaru objętego miejscowym planem miejscowym

Mapa struktur funkcjonalno-przestrzennych projektu miejscowego planu zagospodarowania przestrzennego
w części obrębów geodezyjnych: Pobłocie, Lewino, gmina Linia

ARKUSZ NR 5 Z 7



Kąty nachylenia szrafur w legendzie są zorientowane względem kierunku północy

Elementy będące ustalaniem planu miejscowego:

- Granicza planu miejscowego
- Linie rozgraniczające tereny o różnym przeznaczeniu lub różnych zasadach zagospodarowania
- Wymiar podany w metrach
- Nieprzekraczalna linia zabudowy
- Strefa ochrony funkcyjnej istniejącej napowietrznej linii elektroenergetycznej 0,4 kV
- Strefa ochrony funkcyjnej istniejącej napowietrznej linii elektroenergetycznej 15 kV
- Strefa ochrony funkcyjnej projektowanej napowietrznej linii elektroenergetycznej 110 kV
- Strefa ochrony funkcyjnej projektowanej napowietrznej linii elektroenergetycznej 400 kV

Oznaczenie przeznaczenia terenów:

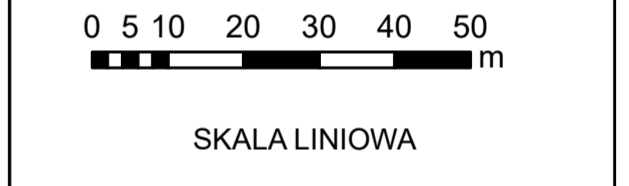
- MNW - teren zabudowy mieszkaniowej jednorodzinnej wolnostojącej
- MNW-U - teren zabudowy mieszkaniowej jednorodzinnej wolnostojącej lub usług
- U - teren usług
- RZ - teren zabudowy związanej z rolnictwem
- RN - teren rolnictwa z zakazem zabudowy
- L - teren lasu
- ZP - teren zieleni urządzonej
- WS - teren wód powierzchniowych śródlądowych
- IE - teren elektroenergetyki
- KDZ - teren drogi zbiorczej
- KDL - teren drogi lokalnej
- KDD - teren drogi dojazdowej
- KR - teren komunikacji drogowej wewnętrznej
- KR-KP - teren komunikacji drogowej wewnętrznej lub komunikacji pieszo-rowerowej

Elementy będące ustalaniem planu miejscowego, obowiązującymi na podstawie przepisów odrębnych:

- Powierzchnia ograniczająca zabudowę od lotniczego urządzenia naziemnego (MET 4087)
- Główny Zbiornik Wód Podziemnych nr 111 Sublecka Gdańska
- Strefa ochrony konserwatorskiej stanowiska archeologicznego
- Krzyż przydrożny objęty ochroną w planie miejscowym

Elementy informacyjne, niebędące ustalaniem planu miejscowego:

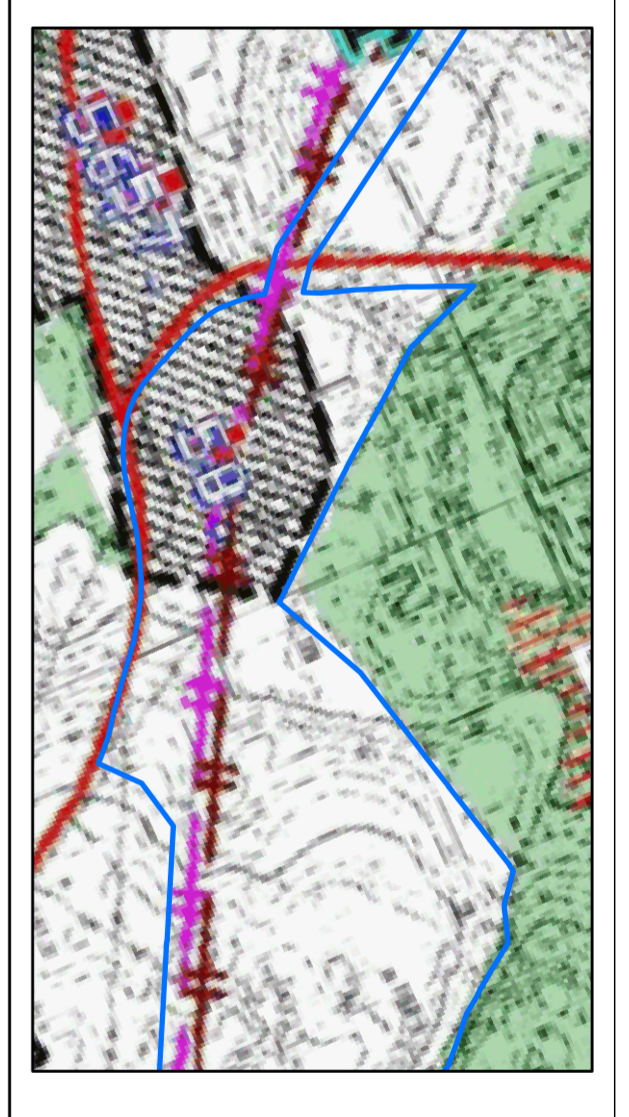
- Linie podziału na arkusze planu miejscowego
- Os istniejącej linii elektroenergetycznej 0,4 kV
- Os istniejącej linii elektroenergetycznej 15 kV
- Os projektowanej linii elektroenergetycznej 110 kV
- Os projektowanej linii elektroenergetycznej 400 kV
- Proponowane podziały
- Granicza administracyjna gminy Linia
- Granicza administracyjna obrębu geodezyjnego



Układ współrzędnych: ETRS 1989 Poland CS2000 Zone 6

Źródło pochodzenia użytego materiału państwowego z zasobu geodezyjnego i kartograficznego:
Wydział Geodezji
Powiatowy Ośrodek Dokumentacji Geodezyjnej i Kartograficznej
Starostwo Powiatowe w Wejherowie
ul. 3 Maja 4, 84-200 Wejherowo

Wyrys ze „Studium uwarunkowań i kierunków zagospodarowania przestrzennego Gminy Linia”, uchwalonego Uchwałą Nr 166/XXIII/V/2008 Rady Gminy Linia z dnia 30 grudnia 2008 r z późn. zm.

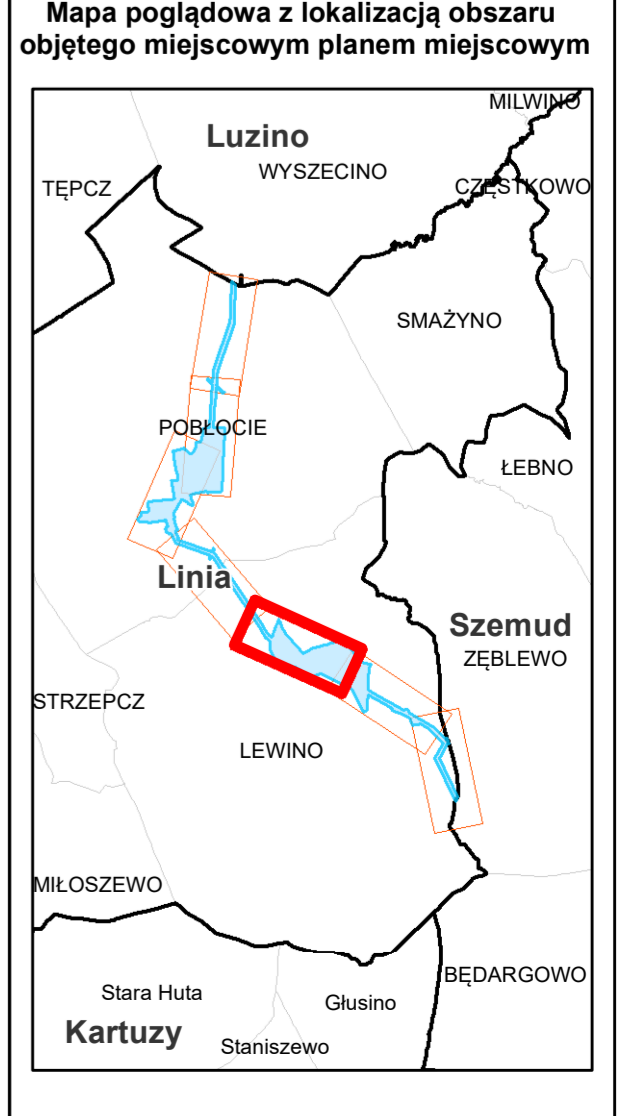


Granicza planu miejscowego

Fragment legendy Studium

- Granicza planu miejscowego
- Granicza administracyjna gminy
- Granicza administracyjna obrębu geodezyjnego
- Strefa ochrony konserwatorskiej stanowiska archeologicznego
- Krzyż przydrożny objęty ochroną w planie miejscowym
- Linie podziału na arkusze planu miejscowego
- Os istniejącej linii elektroenergetycznej 0,4 kV
- Os istniejącej linii elektroenergetycznej 15 kV
- Os projektowanej linii elektroenergetycznej 110 kV
- Os projektowanej linii elektroenergetycznej 400 kV
- Proponowane podziały
- Granicza administracyjna gminy Linia
- Granicza administracyjna obrębu geodezyjnego

Mapa poglądowa z lokalizacją obszaru objętego miejscowym planem miejscowym



Mapa struktur funkcjonalno-przestrzennych projektu miejscowego planu zagospodarowania przestrzennego
w części obrębów geodezyjnych: Poblocie, Lewino, gmina Linia

ARKUSZ NR 6 Z 7



Kąty nachylenia szrafur
w legendzie są zorientowane
względem kierunku północny

Elementy będące ustaleniami
planu miejscowego:

- Granica planu miejscowego
- Linie rozgraniczające tereny o różnym przeznaczeniu lub różnym zasadach zagospodarowania
- Wymiar podany w metrach
- Nieprzekraczalna linia zabudowy
- Strefa ochrony funkcyjnej istniejącej napowietrznej linii elektroenergetycznej 0,4 kV
- Strefa ochrony funkcyjnej istniejącej napowietrznej linii elektroenergetycznej 15 kV
- Strefa ochrony funkcyjnej projektowanej napowietrznej linii elektroenergetycznej 110 kV
- Strefa ochrony funkcyjnej projektowanej napowietrznej linii elektroenergetycznej 400 kV

Oznaczenie przeznaczenia terenów:

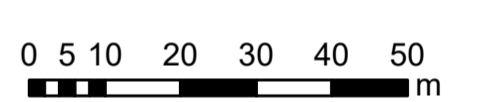
- MNW - teren zabudowy mieszkaniowej jednorodzinnej wolnostojącej
- MNW-U - teren zabudowy mieszkaniowej jednorodzinnej wolnostojącej lub usług
- U - teren usług
- RZ - teren zabudowy związanej z rolnictwem
- RN - teren rolnictwa z zakazem zabudowy
- L - teren lasu
- ZP - teren zieleni urządzonej
- WS - teren wód powierzchniowych śródlądowych
- IE - teren elektroenergetyki
- KDZ - teren drogi zbiorczej
- KDL - teren drogi lokalnej
- KDD - teren drogi dojazdowej
- KR - teren komunikacji drogowej wewnętrznej
- KR-KP - teren komunikacji drogowej wewnętrznej lub komunikacji pieszo-rowerowej

Elementy będące ustaleniami planu miejscowego, obowiązującymi na podstawie przepisów odrębnych:

- Powierzchnia ograniczająca zabudowę od lotniczego urządzenia naziemnego (MET 4037)
- Główny Zbiornik Wód Podziemnych nr 111 Subniecka Gdańska
- Strefa ochrony konserwatorskiej stanowiska archeologicznego
- Krzyż przydrożny objęty ochroną w planie miejscowym

Elementy informacyjne,
niebędące ustaleniami planu miejscowego:

- Linie podziału na arkusze planu miejscowego
- Oś istniejącej linii elektroenergetycznej 0,4 kV
- Oś istniejącej linii elektroenergetycznej 15 kV
- Oś projektowanej linii elektroenergetycznej 110 kV
- Oś projektowanej linii elektroenergetycznej 400 kV
- Proponowane podziały
- Granica administracyjna gminy Linia
- Granica administracyjna obrębu geodezyjnego

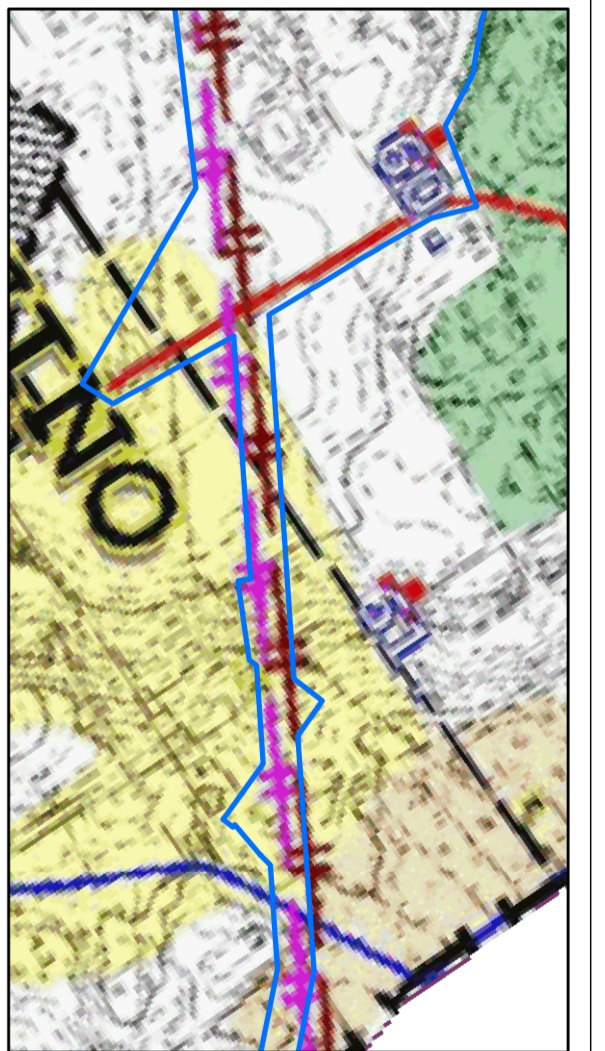


SKALA LINIOWA

Układ współrzędnych:
ETRS 1989 Poland CS2000 Zone 6

Źródło pochodzenia użytego materiału państwowego z zasobu geodezyjnego i kartograficznego:
Wydział Geodezji
Powiatowy Ośrodek Dokumentacji Geodezyjnej i Kartograficznej
Starostwo Powiatowe w Wejherowie
ul. 3 Maja 4, 84-200 Wejherowo

Wyrys ze „Studium uwarunkowań i kierunków zagospodarowania przestrzennego Gminy Linia”, uchwalonego Uchwałą Nr 166/XXIII/V/2008 Rady Gminy Linia z dnia 30 grudnia 2008 r z późn. zm.

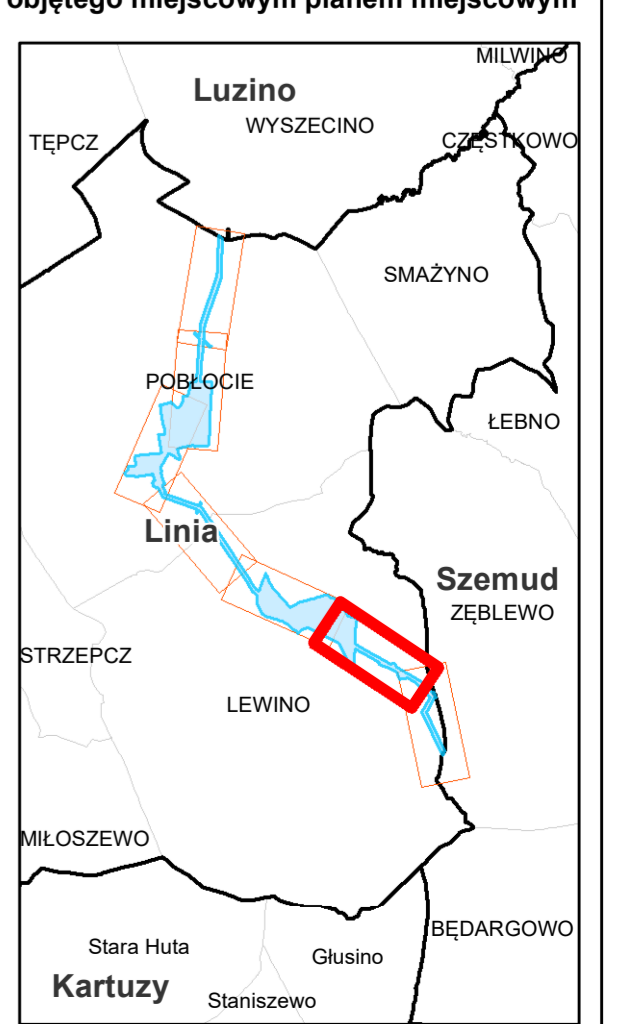


Granica planu miejscowego

Fragment legendy Studium

- Linia
- Granica planu miejscowego
- Linia rozgraniczająca tereny o różnym przeznaczeniu lub różnym zasadach zagospodarowania
- Linia podziału na arkusze planu miejscowego
- Linia elektroenergetyczna 0,4 kV
- Linia elektroenergetyczna 15 kV
- Linia elektroenergetyczna 110 kV
- Linia elektroenergetyczna 400 kV
- Strefa ochrony konserwatorskiej stanowiska archeologicznego
- Krzyż przydrożny objęty ochroną w planie miejscowym
- Granica administracyjna gminy Linia
- Granica administracyjna obrębu geodezyjnego

Mapa poglądowa z lokalizacją obszaru objętego miejscowym planem miejscowym



Mapa struktur funkcjonalno-przestrzennych projektu miejscowego planu zagospodarowania przestrzennego
w części obrębów geodezyjnych: Poblocie, Lewino, gmina Linia



N
S
W
E

Kąty nachylenia szrafur
w legendzie są zorientowane
względem kierunku północy

**Elementy będące ustaleniami
planu miejscowego:**

- Granica planu miejscowego
- Linie rozgraniczające tereny o
różnym przeznaczeniu lub
różnych zasadach
zagospodarowania
- Wymiar podany w metrach
- Nieprzekraczalna linia
zabudowy
- Strefa ochrony funkcyjnej
istniejącej napowietrznej linii
elektroenergetycznej 0,4 kV
- Strefa ochrony funkcyjnej
istniejącej napowietrznej linii
elektroenergetycznej 15 kV
- Strefa ochrony funkcyjnej
projektowanej napowietrznej
linii elektroenergetycznej 110
kV
- Strefa ochrony funkcyjnej
projektowanej napowietrznej
linii elektroenergetycznej 400
kV

Oznaczenie przeznaczenia terenów:

- MNW - teren zabudowy
mieszkańcowej jednorodzinnej
wznoszącej
- MNW-U - teren zabudowy
mieszkańcowej jednorodzinnej
wznoszącej lub usług
- U - teren usług
- RZ - teren zabudowy
związanej z rolnictwem
- RN - teren rolnictwa z
zakazem zabudowy
- L - teren lasu
- ZP - teren zieleni urządzonej
- WS - teren wód
powierzchniowych
śródlądowych
- IE - teren elektroenergetyki
- KDZ - teren drogi zbiorczej
- KDL - teren drogi lokalnej
- KDD - teren drogi dojazdowej
- KR - teren komunikacji
drogowej wewnętrznej
- KR-KP - teren komunikacji
drogowej wewnętrznej lub
komunikacji pieszo-rowerowej

**Elementy będące ustaleniami planu
miejscowego, obowiązującymi na
podstawie przepisów odrębnych:**

- Powierzchnia ograniczająca
zabudowę od lotniczego
urządzenia naziemnego (MET
4007)
- Główny Zbiornik Wód
Podziemnych nr 111
Sublecka Gdańska
- Strefa ochrony
konserwatorskiej stanowiska
archeologicznego
- Krzyż przydrożny objęty
ochroną w planie miejscowym

**Elementy informacyjne,
niebędące ustaleniami planu
miejscowego:**

- Linie podziału na arkusze
planu miejscowego
- Oś istniejącej linii
elektroenergetycznej 0,4 kV
- Oś istniejącej linii
elektroenergetycznej 15 kV
- Oś projektowanej linii
elektroenergetycznej 110 kV
- Oś projektowanej linii
elektroenergetycznej 400 kV
- Proponowane podziały
- Granica administracyjna
gminy Linia
- Granica administracyjna
obróbu geodezyjnego

0 5 10 20 30 40 50
m

SKALA LINIOWA

Układ współrzędnych:
ETRS 1989 Poland CS2000 Zone 6

Źródło pochodzenia użytego materiału
państwowego z zasobu geodezyjnego
i kartograficznego:
Wydział Geodezji
Powiatowy Ośrodek Dokumentacji
Geodezyjnej i Kartograficznej
Starostwo Powiatowe w Wejherowie
ul. 3 Maja 4, 84-200 Wejherowo

**Wyrzys ze „Studium uwarunkowań
i kierunków zagospodarowania
przestrzennego Gminy Linia”,
uchwalonego Uchwałą Nr
166/XXIII/V/2008 Rady Gminy Linia
z dnia 30 grudnia 2008 r z późn. zm.**

Granica planu miejscowego

Fragment legendy Studium

- GRANICA OBRĘBU
- GRANICA OBSZARU
- GRANICA OBRĘBU
- REZERVA
- WZLECIENIE
- REZERWA WZLECIENIA
- WYMIAR
- STANOWISKO ARCHEOLOGICZNE
- GRANICA ADMINISTRACYJNA GMINY LINIA
- GRANICA ADMINISTRACYJNA OBRĘBU GEODEZYJNEGO
- REZERWA WZLECIENIA
- STANOWISKO ARCHEOLOGICZNE
- GRANICA ADMINISTRACYJNA GMINY LINIA
- GRANICA ADMINISTRACYJNA OBRĘBU GEODEZYJNEGO
- REZERWA WZLECIENIA
- STANOWISKO ARCHEOLOGICZNE
- GRANICA ADMINISTRACYJNA GMINY LINIA
- GRANICA ADMINISTRACYJNA OBRĘBU GEODEZYJNEGO
- REZERWA WZLECIENIA
- STANOWISKO ARCHEOLOGICZNE

Mapa poglądowa z lokalizacją obszaru
objętego miejscowym planem miejscowym